



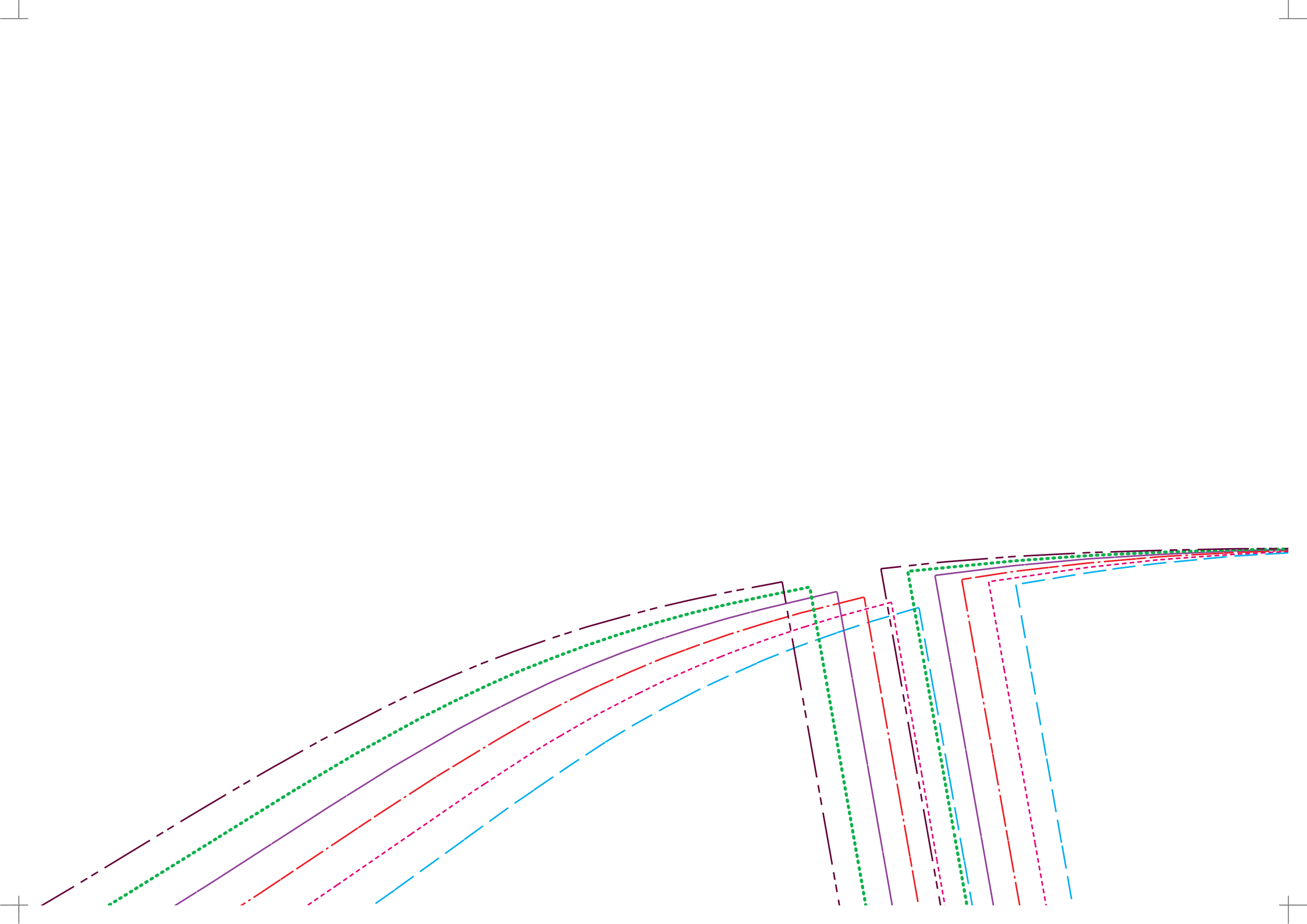
Super stříhy pro baculky

Střihová příloha pro
BLŮZU AMÉLIE (str. 98)

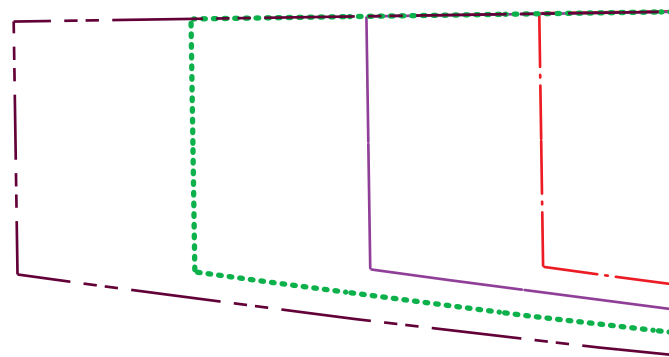
Přidavky na švy a lemy jsou ve střihu již zahrnuty!
Přidavky na švy 1 cm, přidavky na lemy jsou vyznačeny ve střihu.

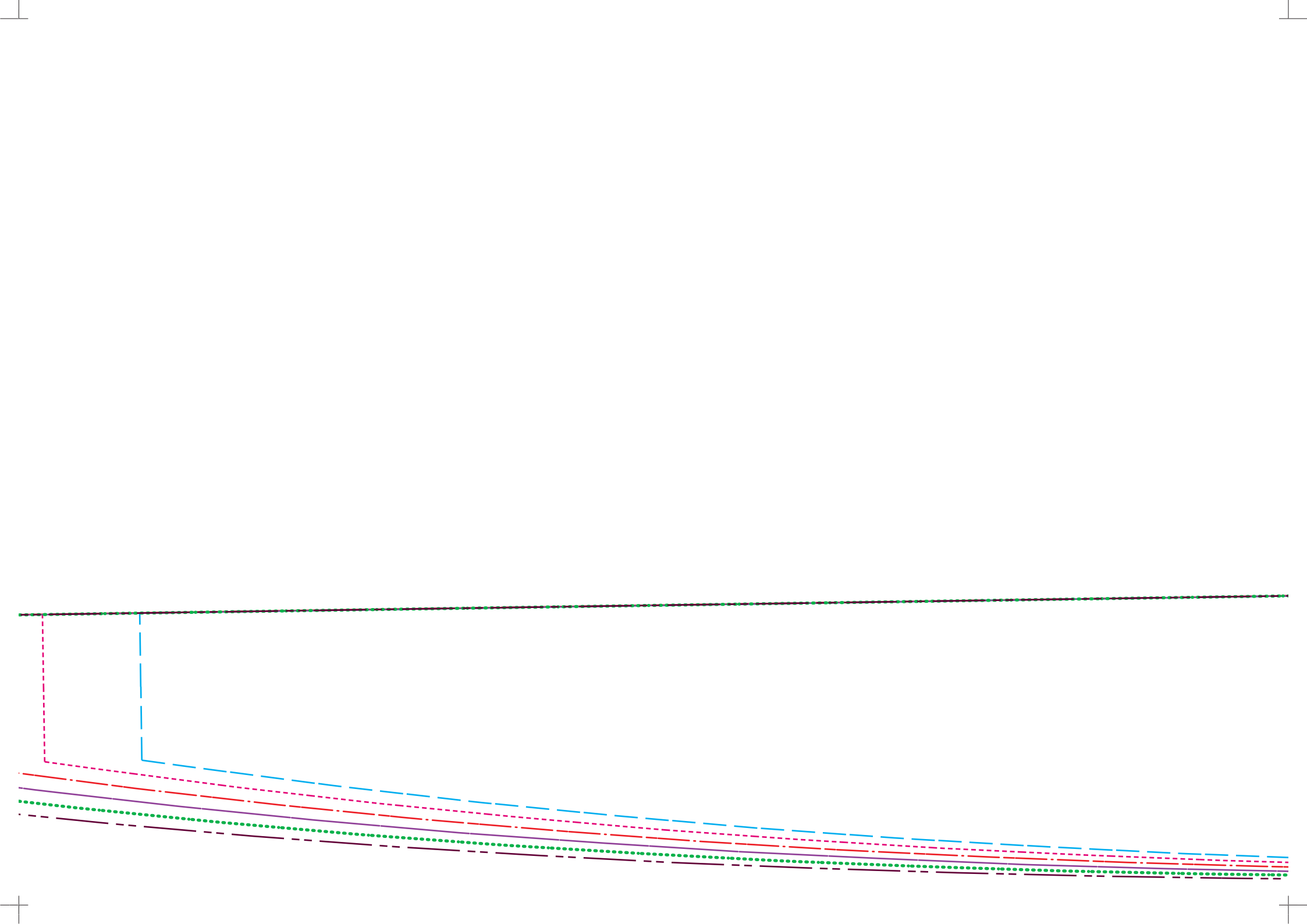
— — — velikost 46

SMĚR NITĚ







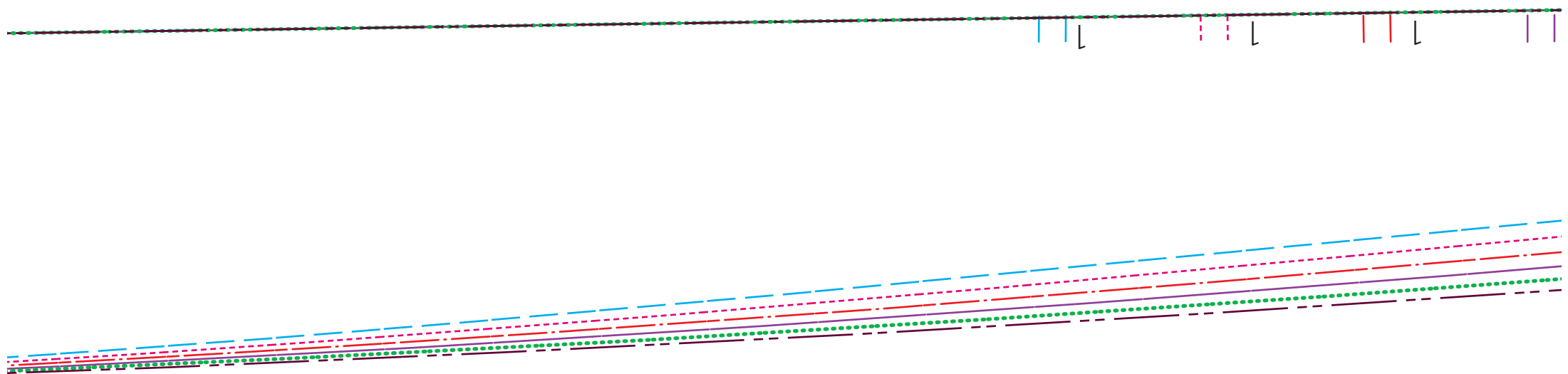


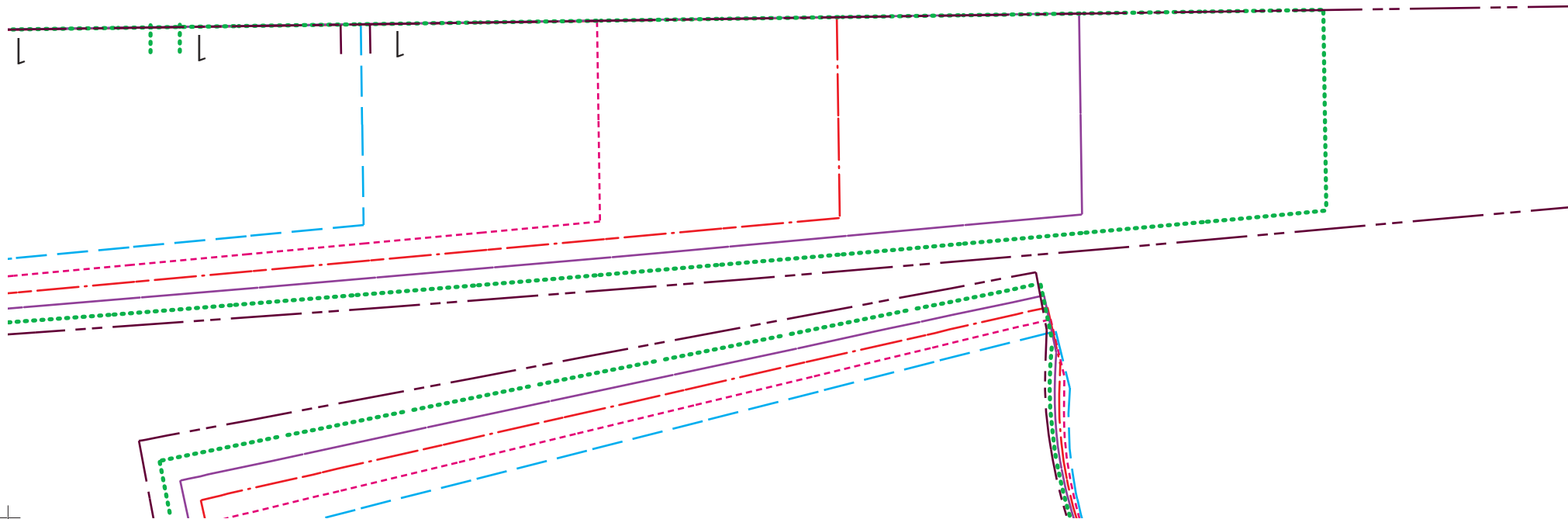







Super stringy
pro baculky
STŘIH BLŮZA AMÉLIE
4»
nabíraný rukáv
vystřihnout: 2x látká


vnější okraj začístit drobným cik-cak stehem nebo rolováním



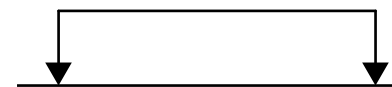




-  velikost 48
-  velikost 50
-  velikost 52
-  velikost 54
-  velikost 56


Tato linie je při stříhání souběžná
s pevným krajem látky.

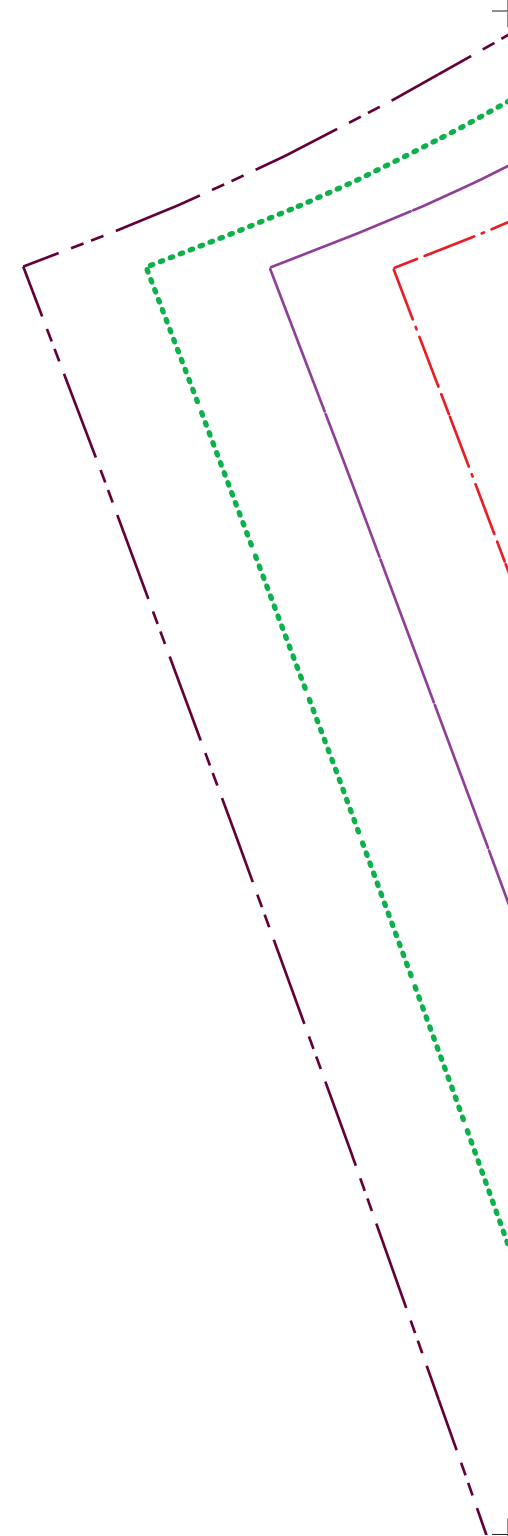
PŘELOŽENÁ LÁTKA

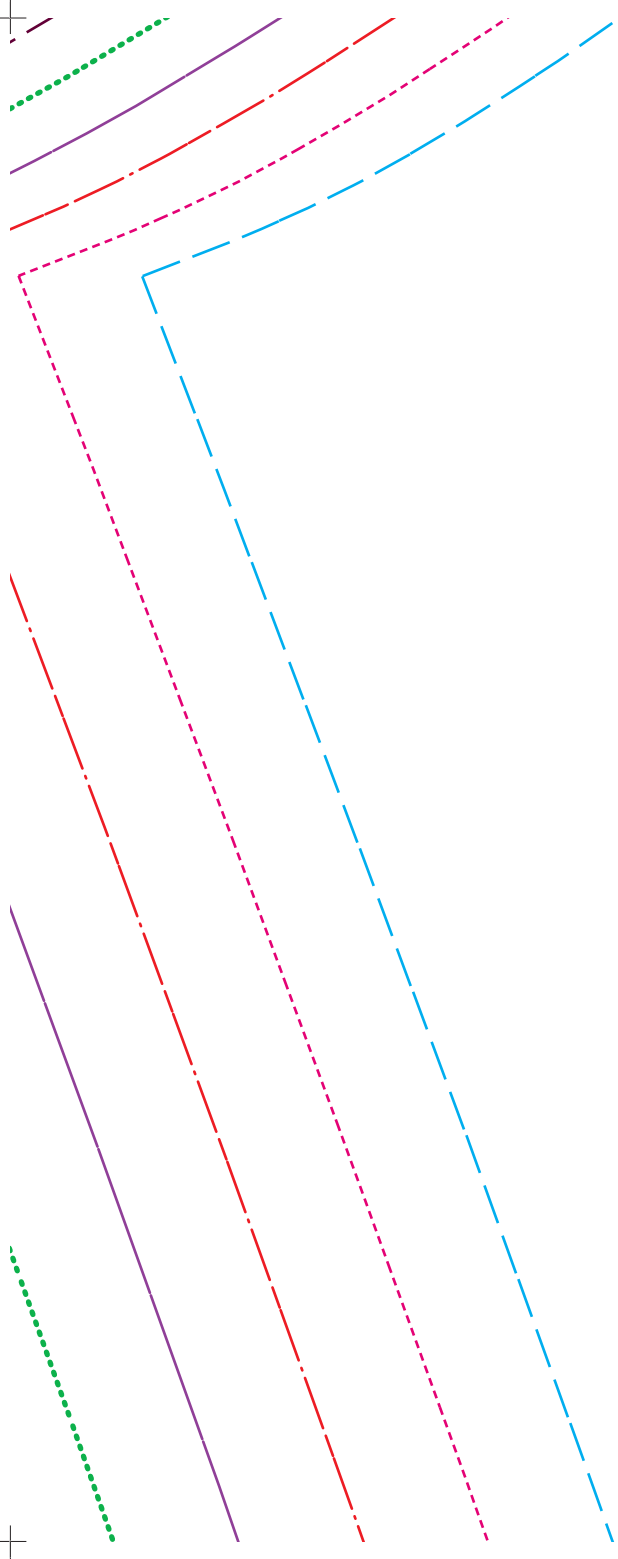


Stříhat přeloženou látku.

Stříhová příloha ke knize
ISBN 978-80-256-1745-8
Alle Rechte bei © Edition Michael Fischer GmbH
www.svojtka.cz

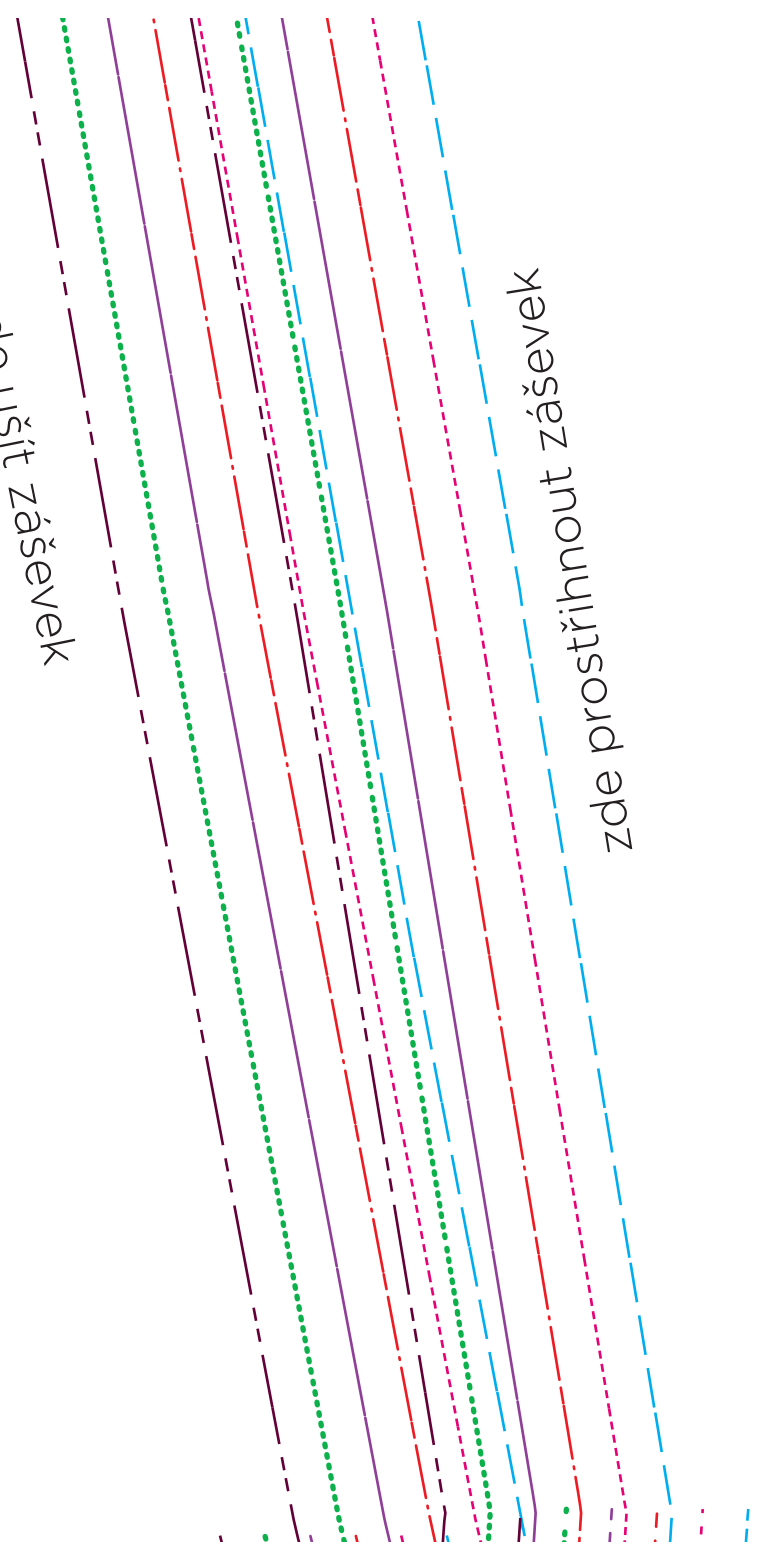
Všechna práva vyhrazena.
© 2015 www.schnittchen.com
Reprodukce a komerční využití zakázáno.

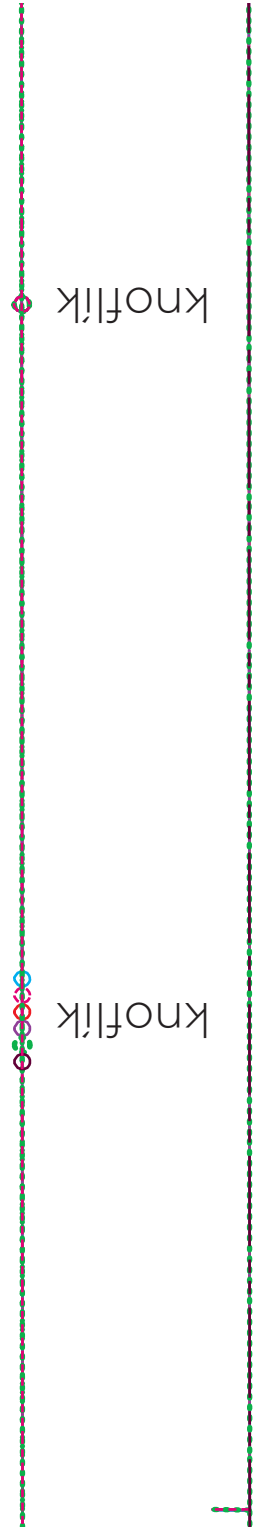
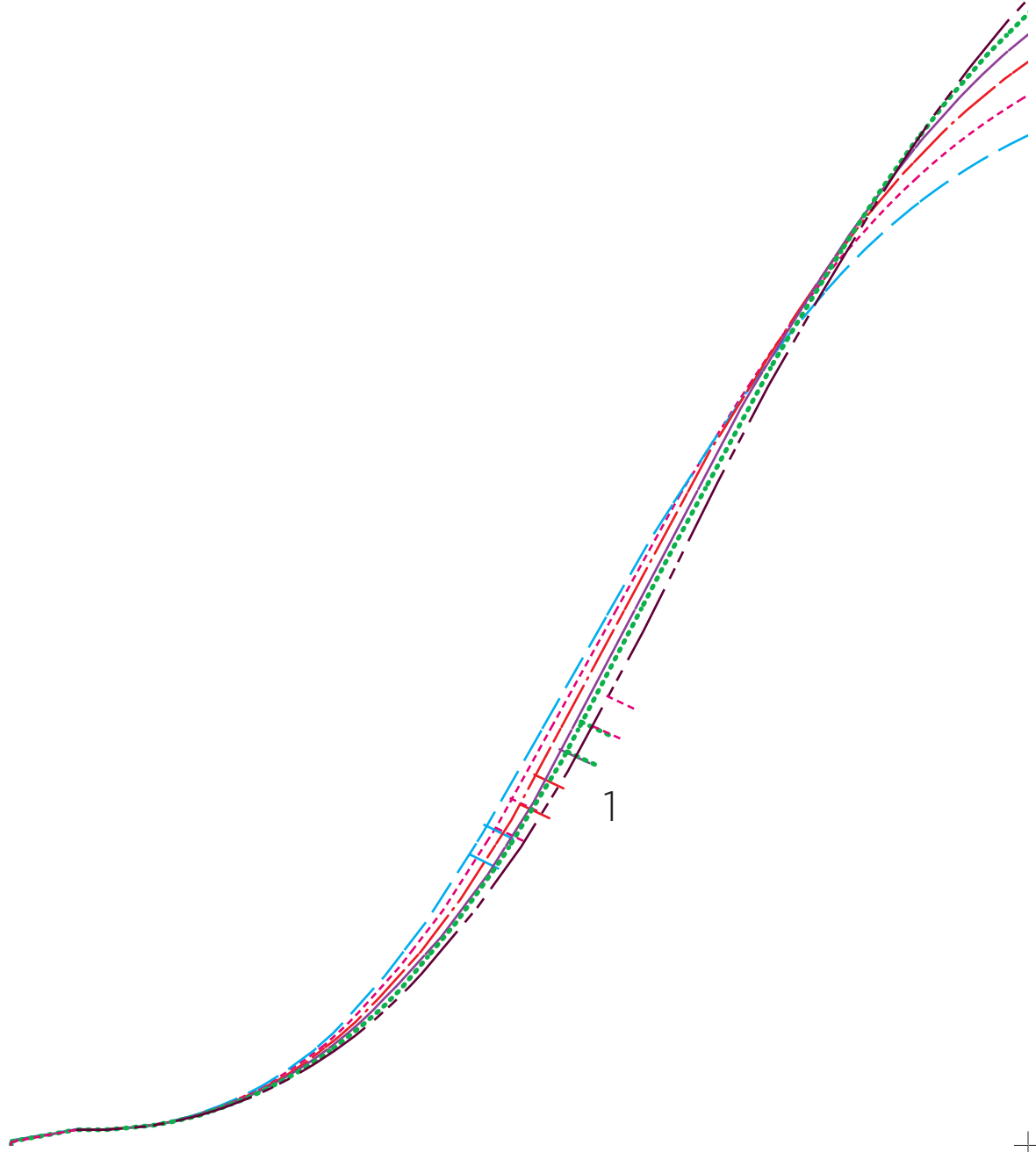


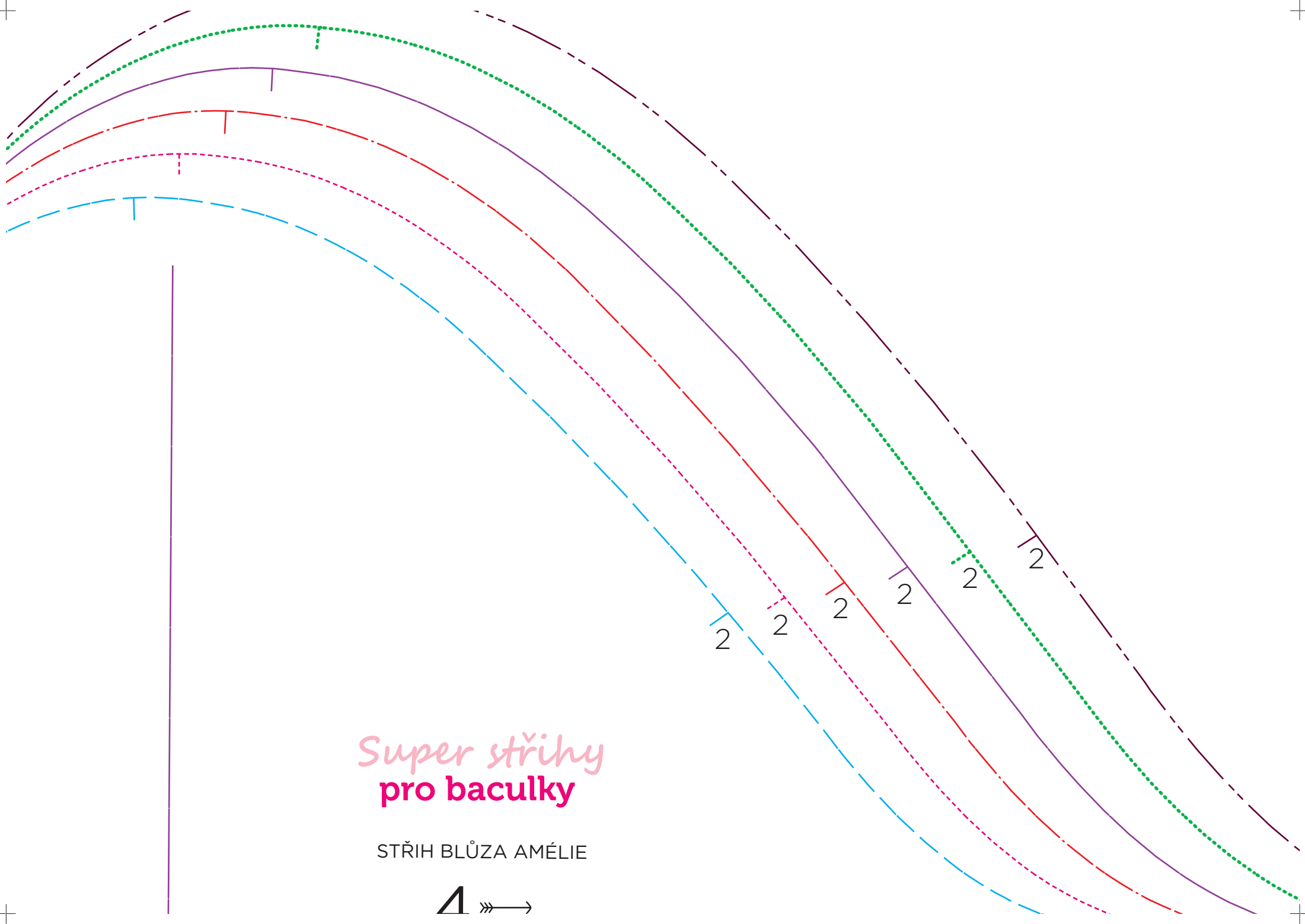


zde ušít záševek

zde prošíhnout záševek



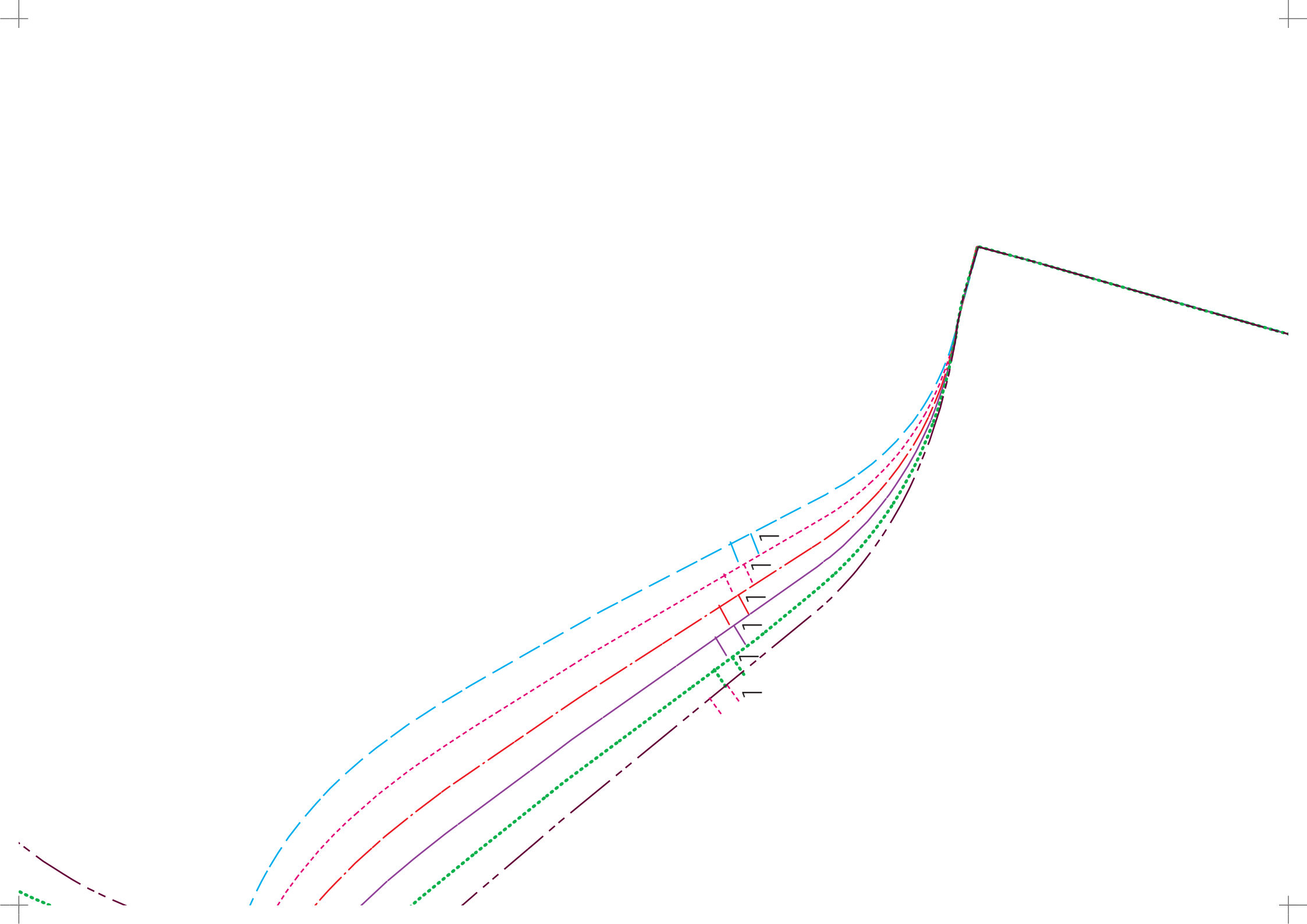


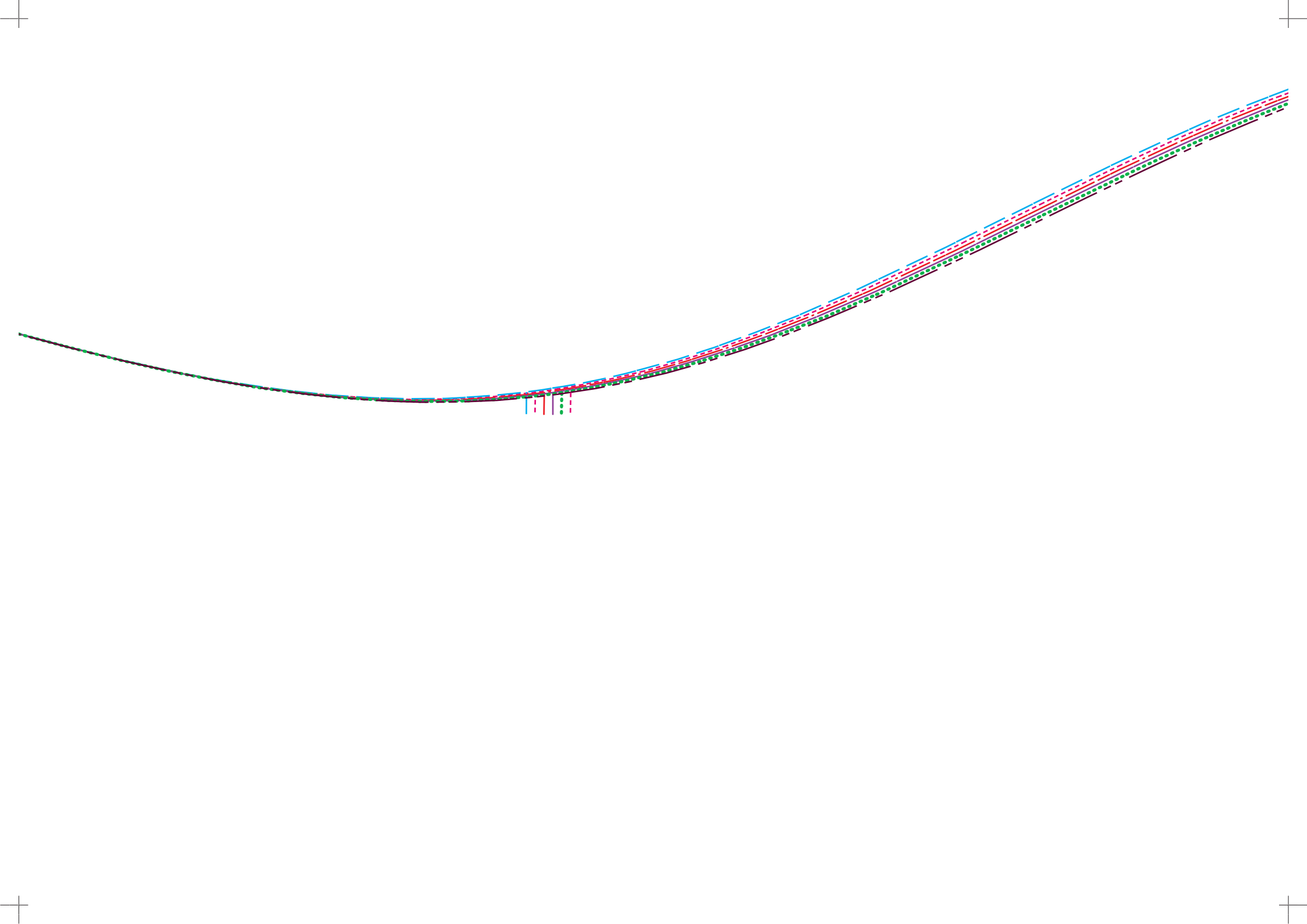


Super střihy
pro baculky

STŘIH BLŮZA AMÉLIE







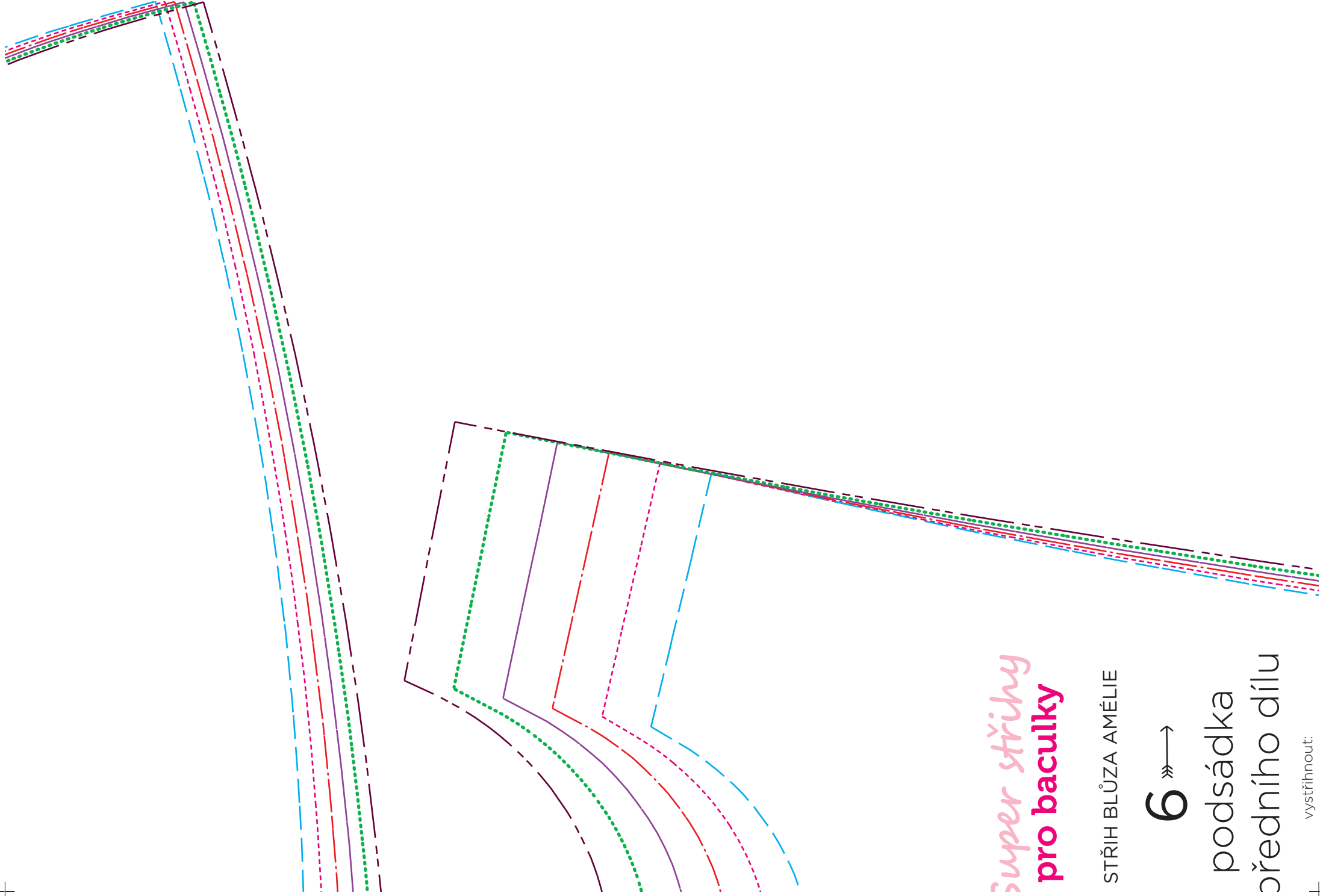
super střihy
pro baculky

STŘIH BLŮZA AMÉLIE

6 »→

podšádka
čředního dílu

vystřihnout:



Super střihy pro baculky

STŘIH BLŮZA AMÉLIE

8 »→

spodní díl límce

vystřihnout:
1x z přeložené látky
1x z přeloženého zažehlovacího vlizelínu

ZADNÍ STŘED

3

2x látka
2x zažehlovací vlizelín

Super střihy pro baculky

STŘIH BLŮZA AMÉLIE

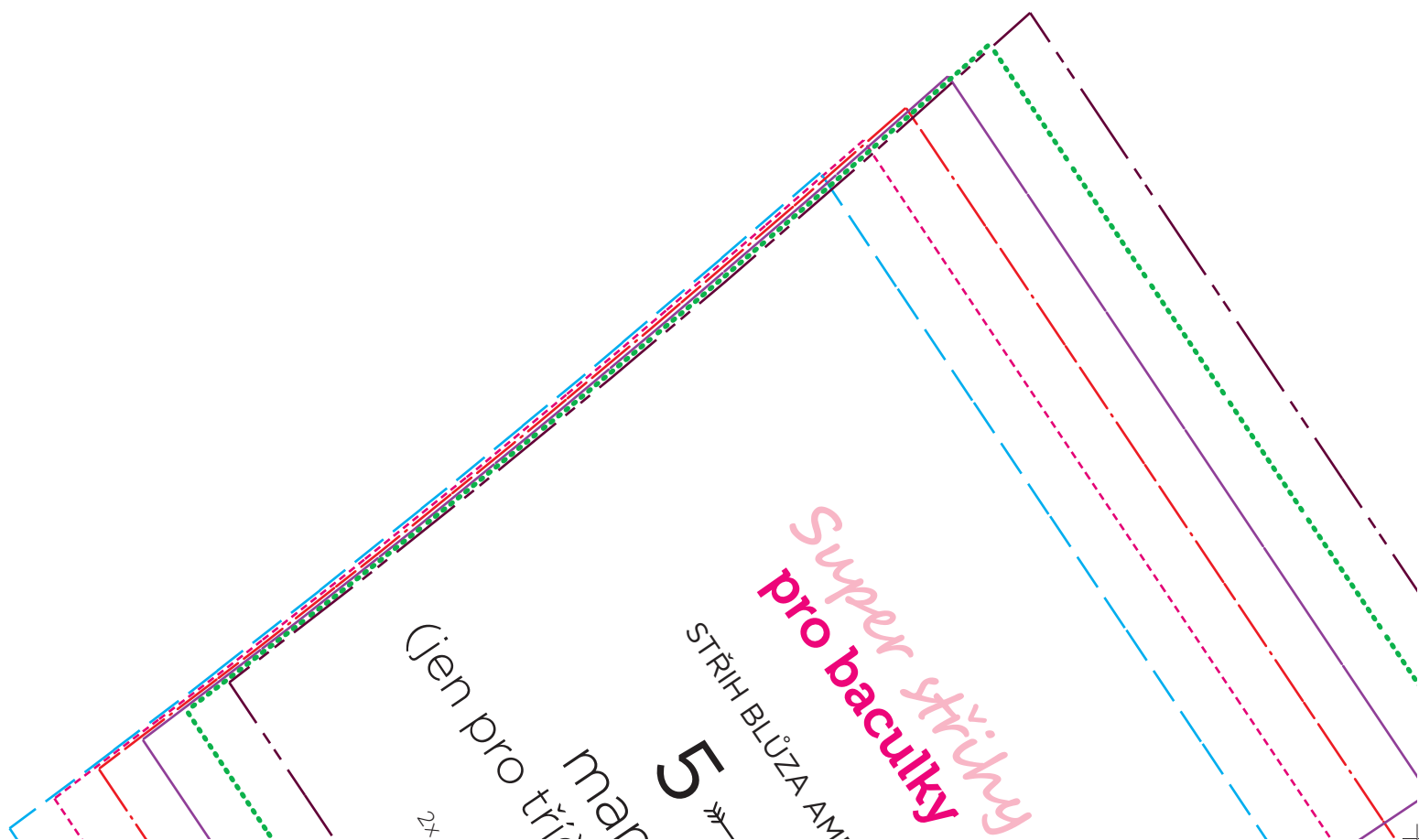
3 »→

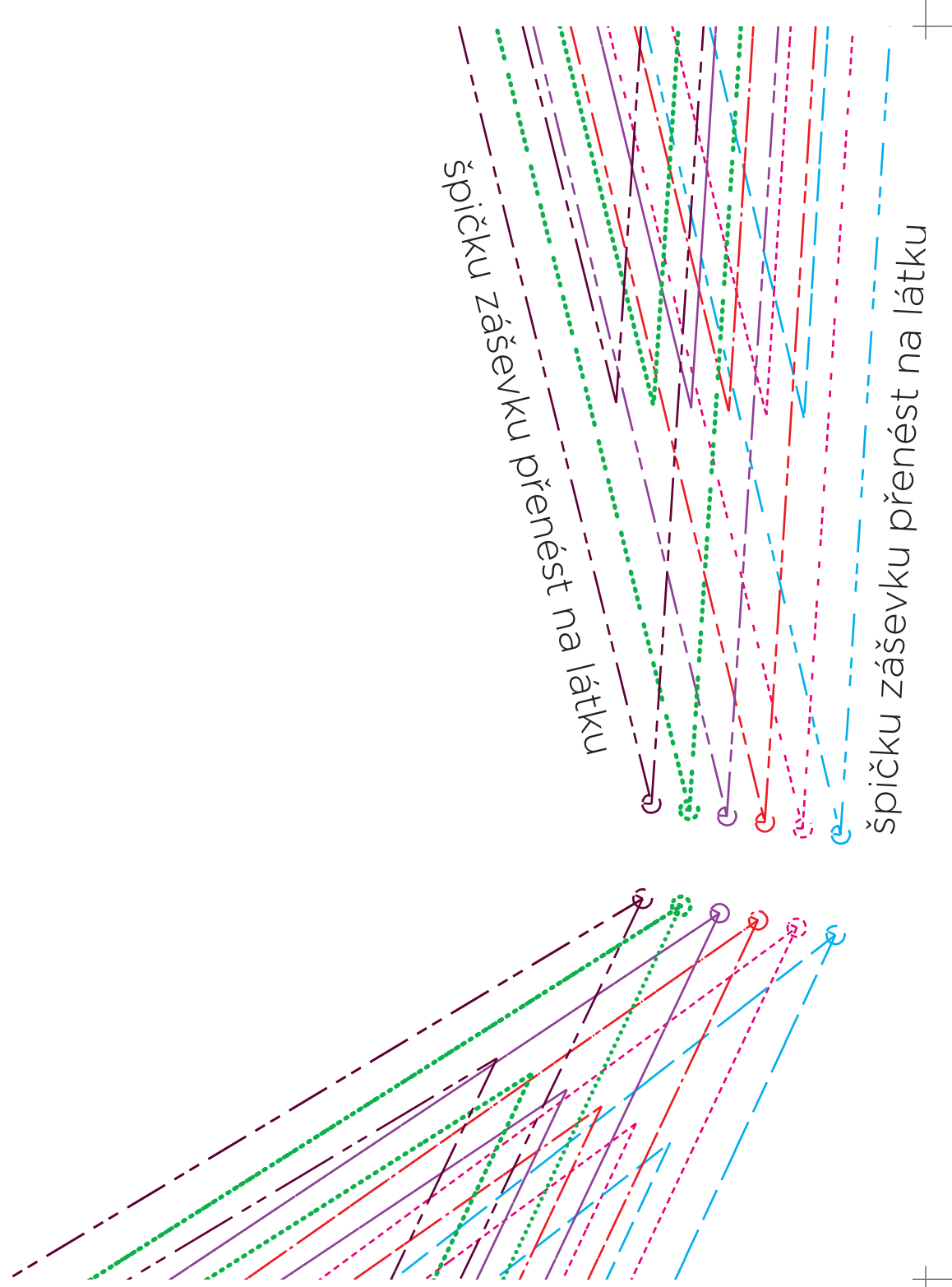
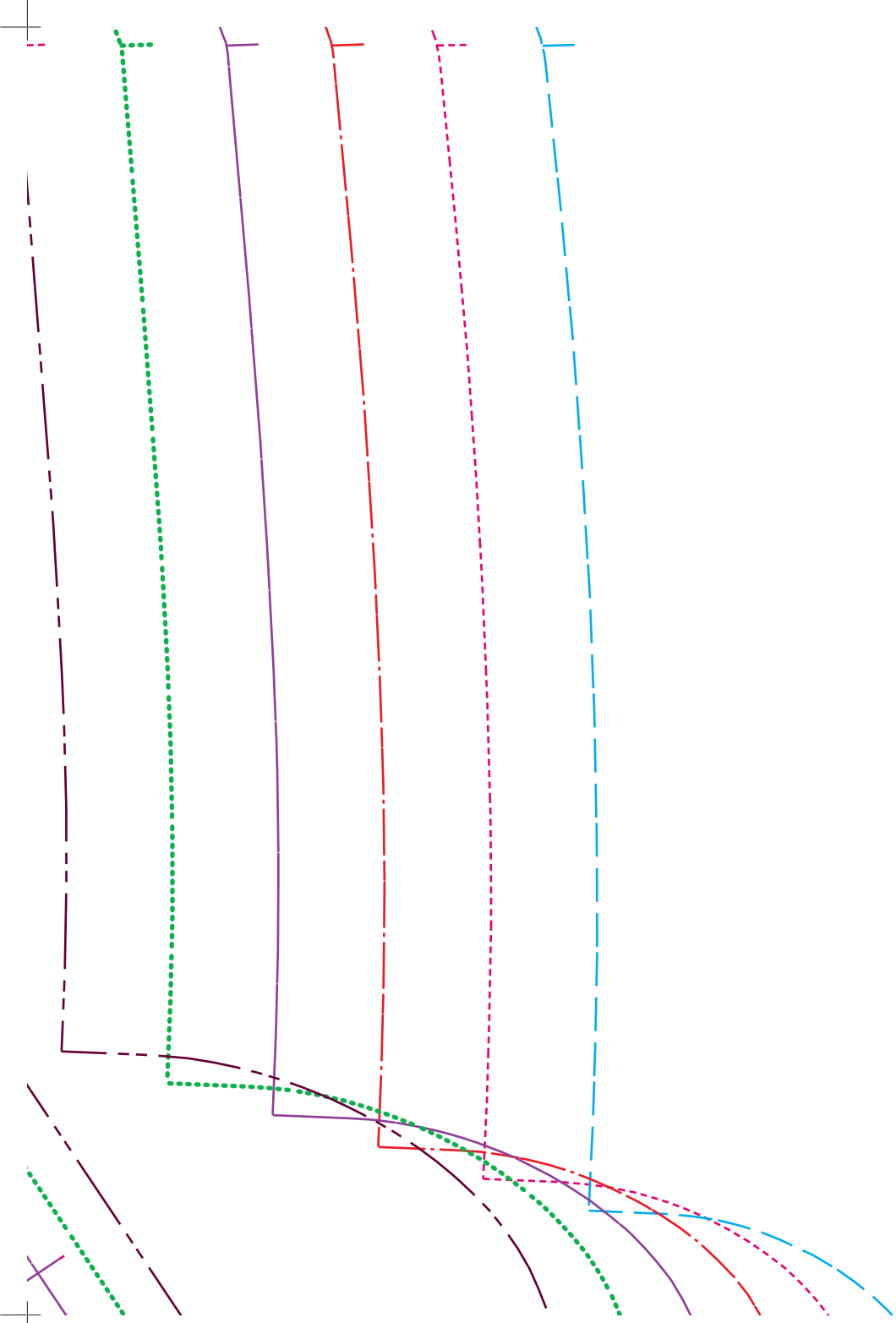
sedlo zadní díl

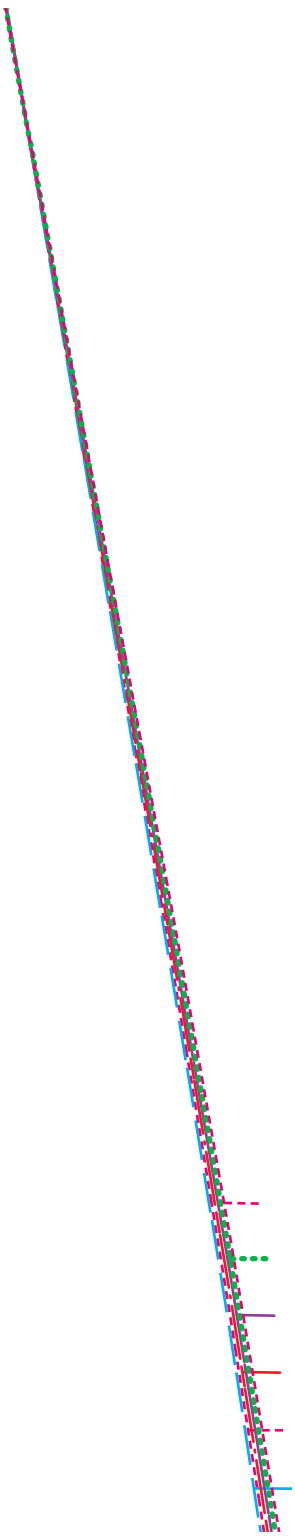
vystřihnout: 2x z přeložené látky

3

ZADNÍ STŘED







knoflík

knoflík

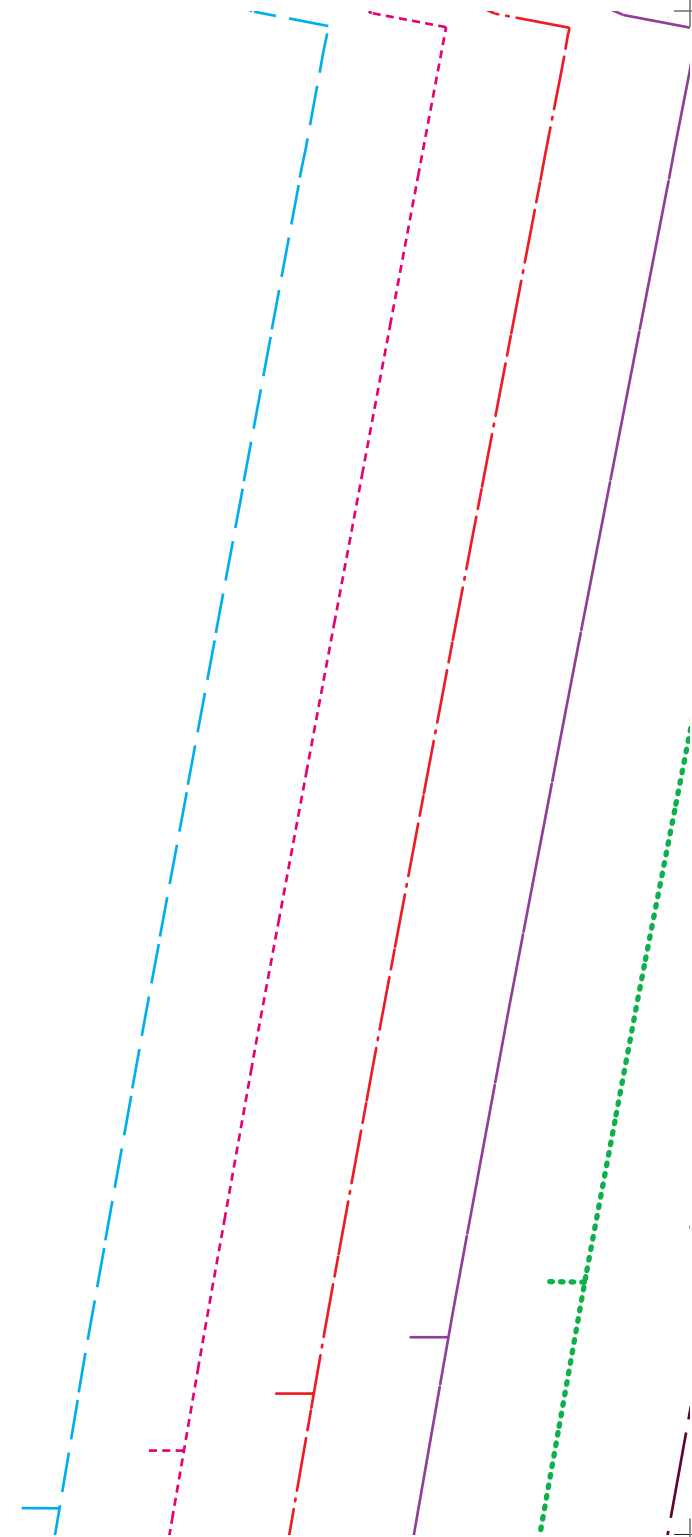


ZADNÍ STŘED



rukáv (s manžetou)

vystřihnout: 2x z látky



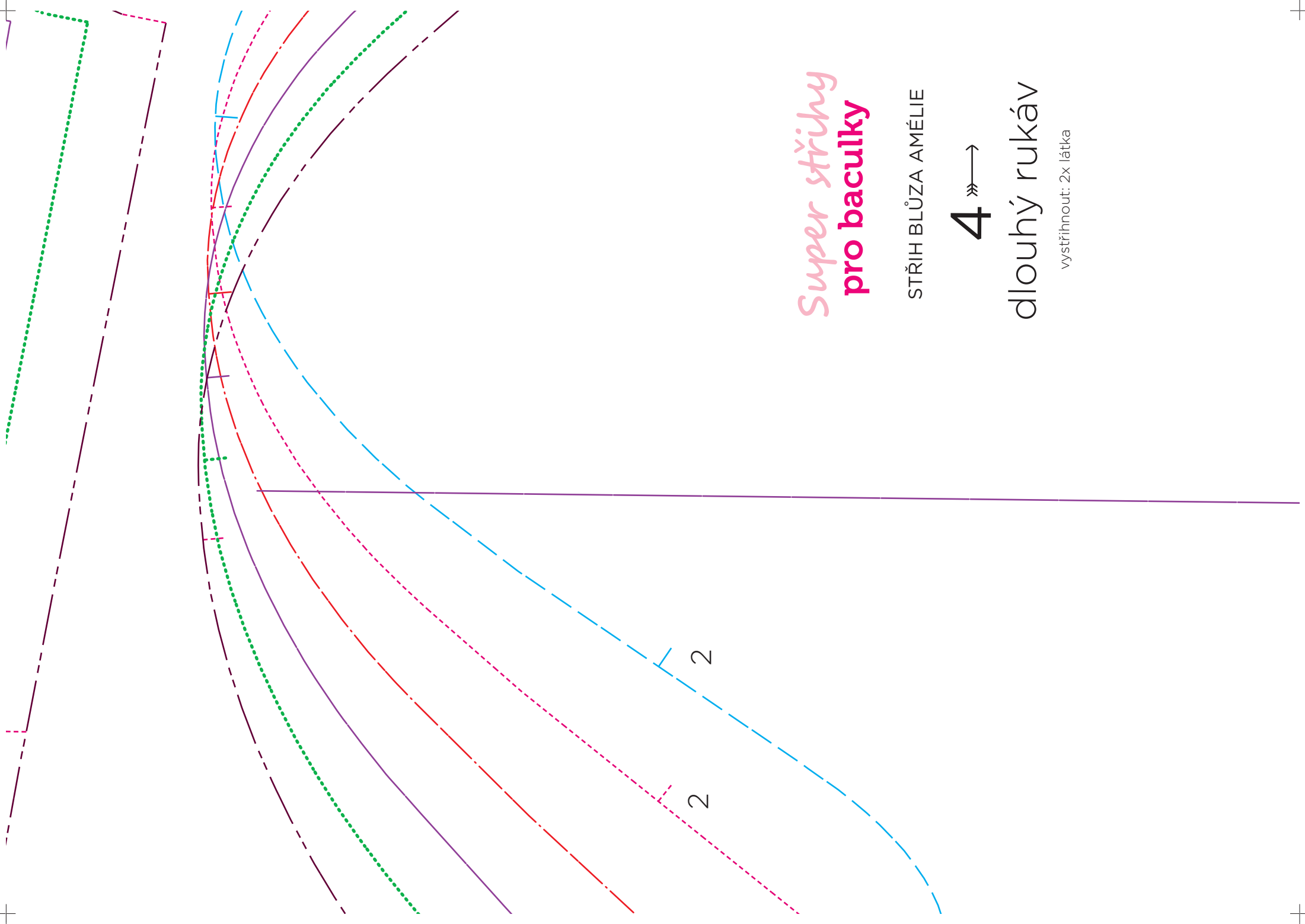
Super střihy pro baculky

STŘIH BLŮZA AMÉLIE

4 »→

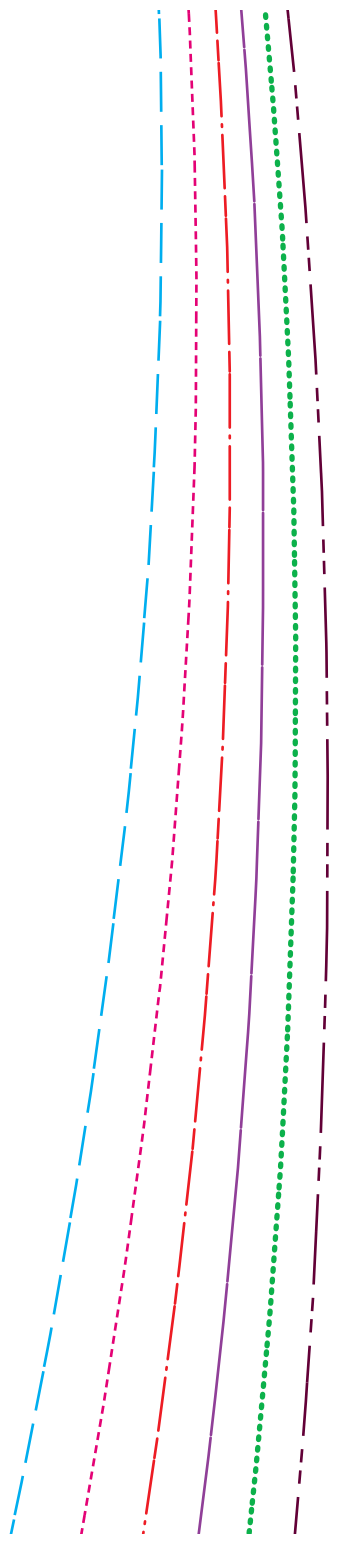
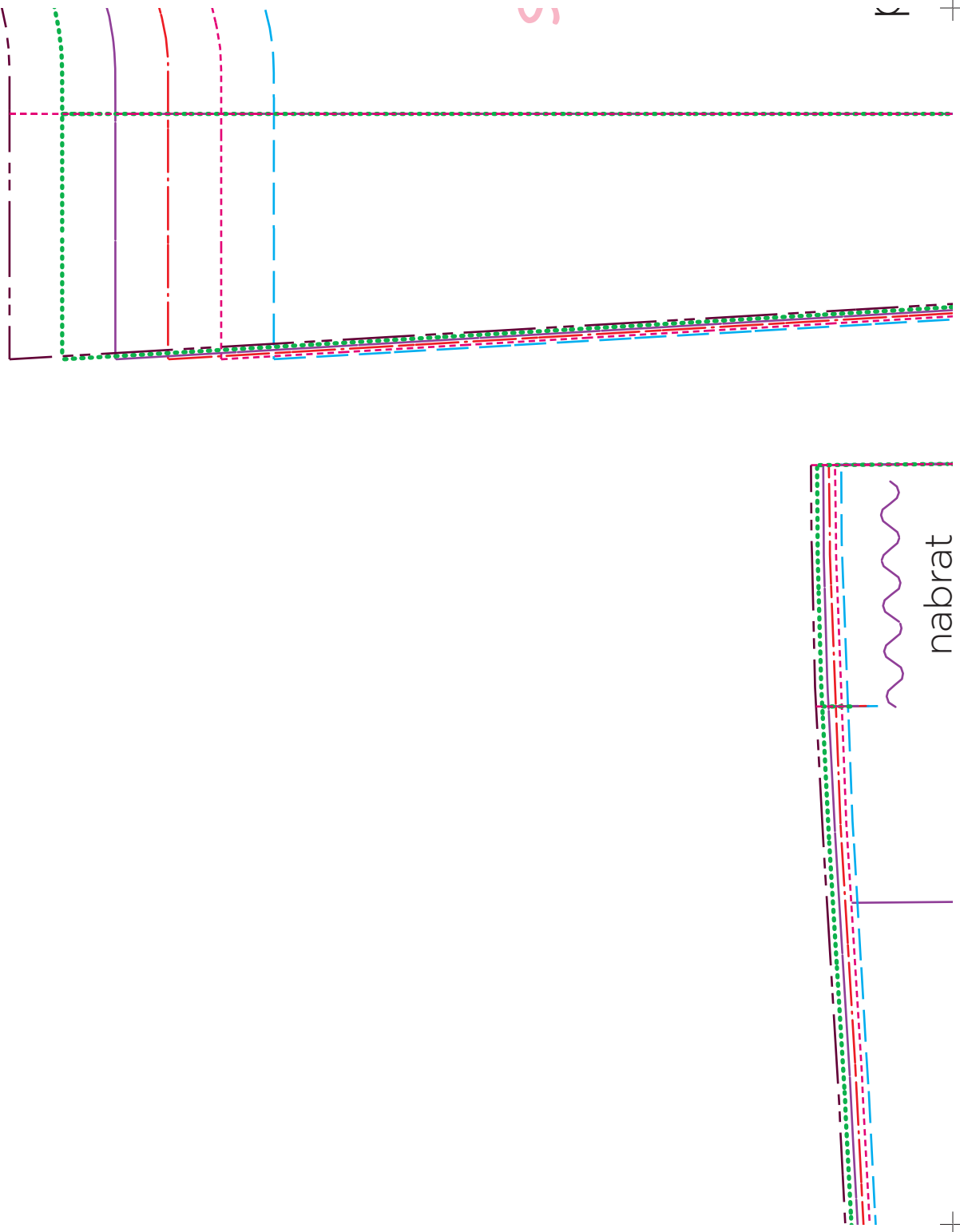
dlouhý rukáv

vystřihnout: 2x látka

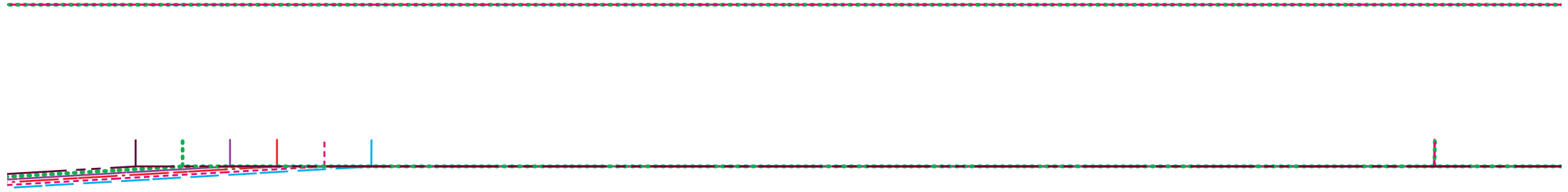




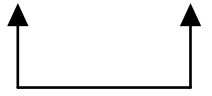
nabrat

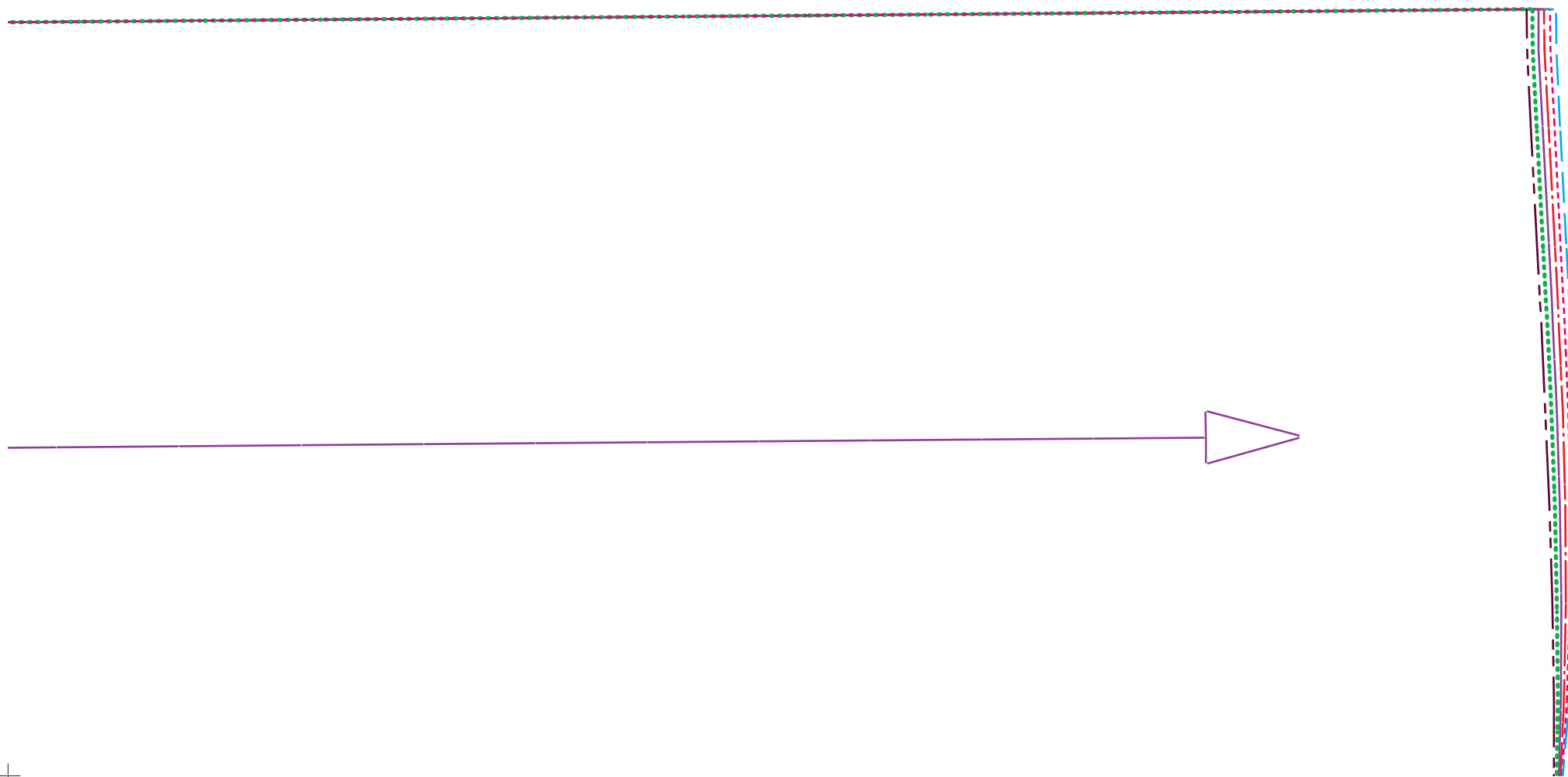


V



ZADNÍ STŘED





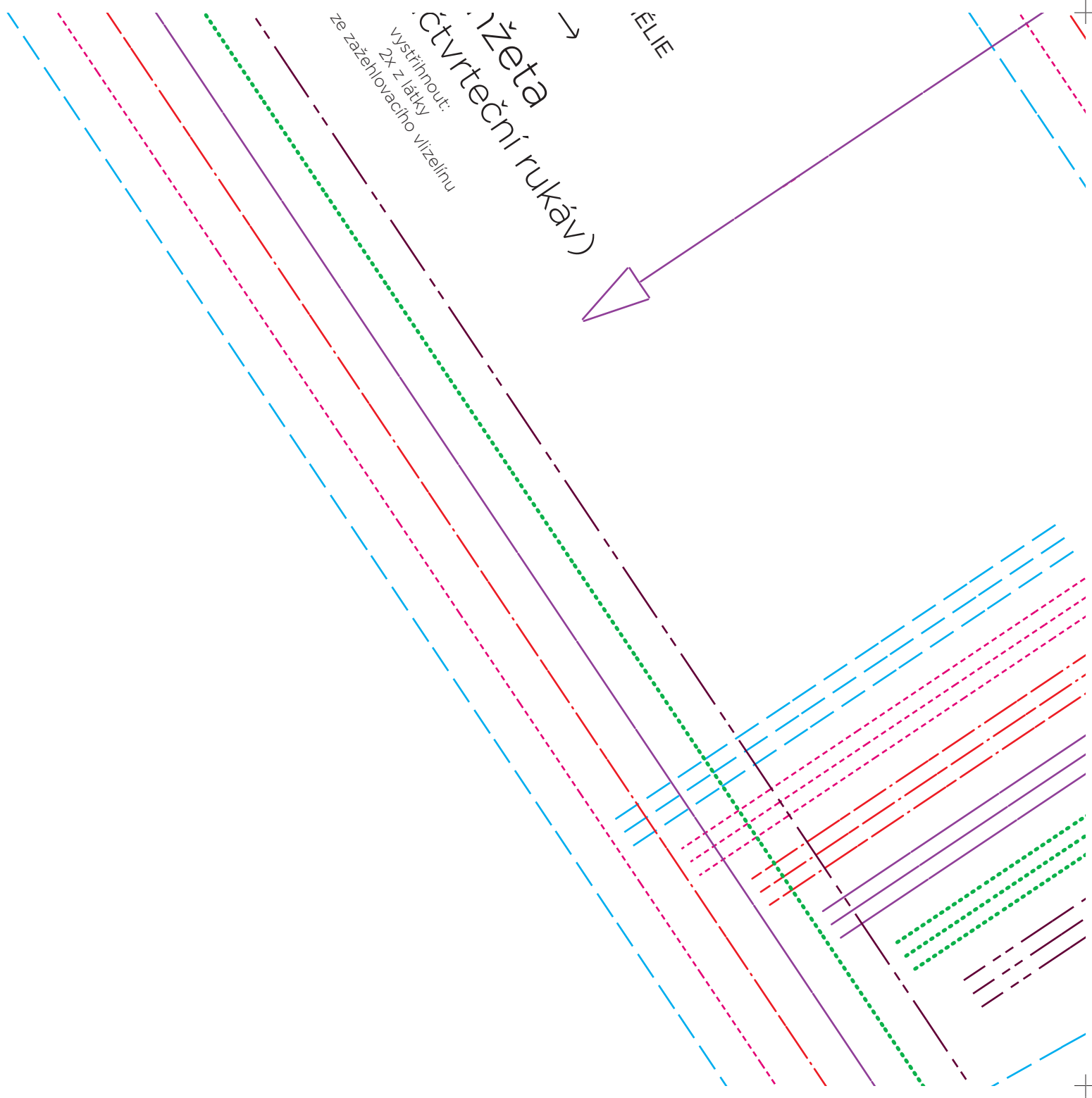
ELIE



žeta
čtvrteční rukáv)

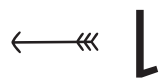
vystřihnout:
2x z látky

ze zážehovacího vlizelínu



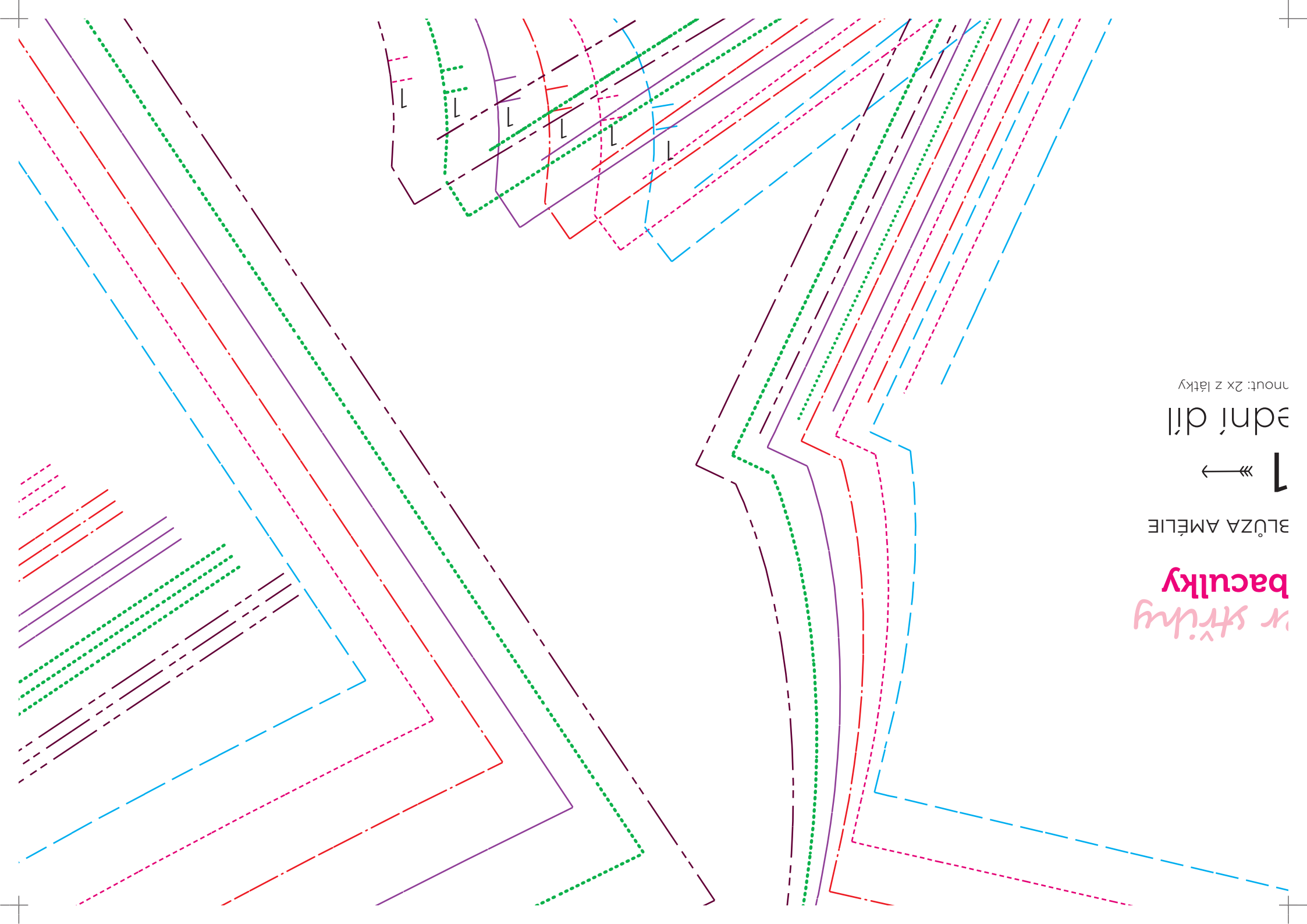
or styling
baculky

BLÜZA AMÉLIE



pední díl

vnout: 2x z látky



pre

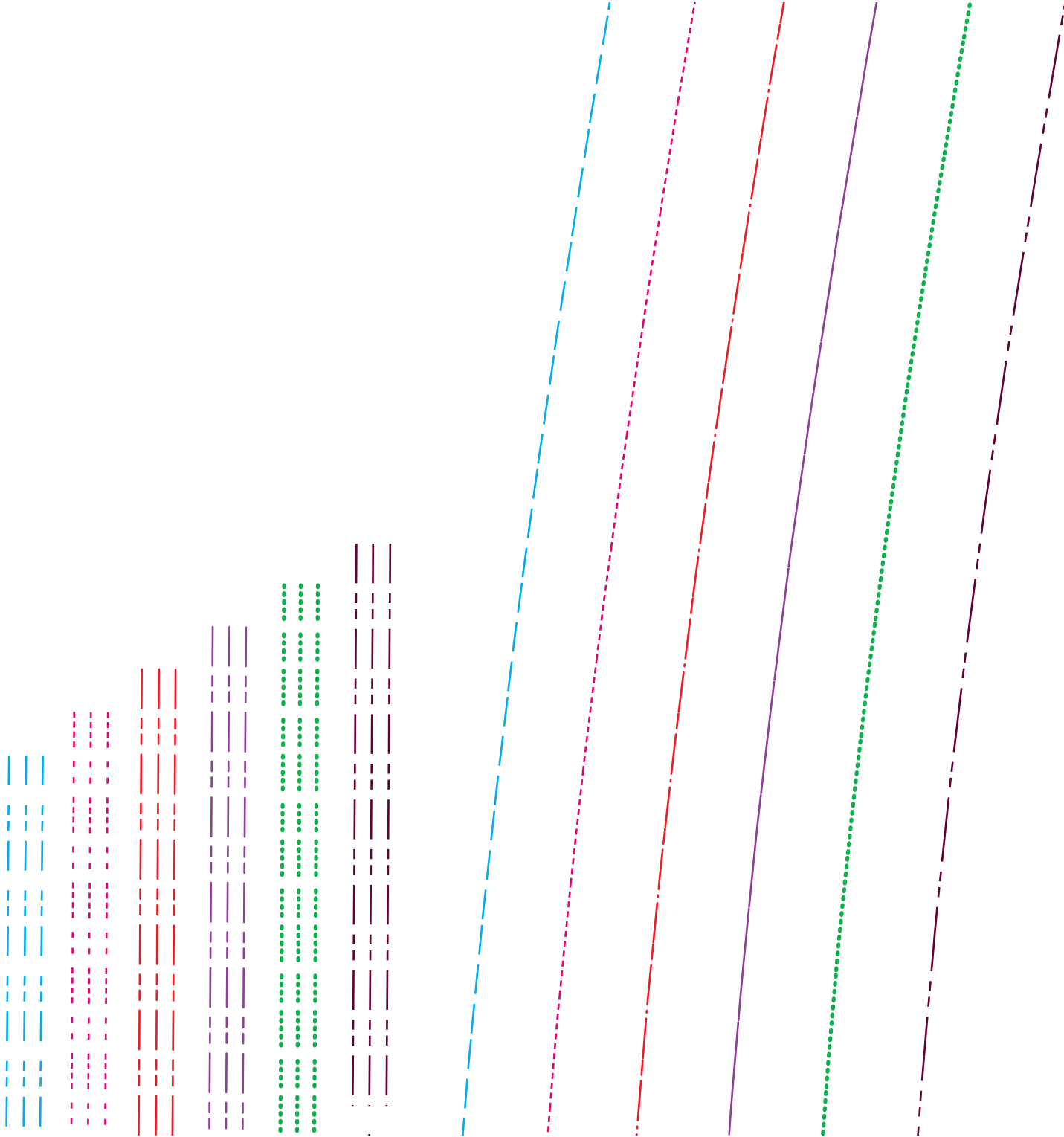
vystřil

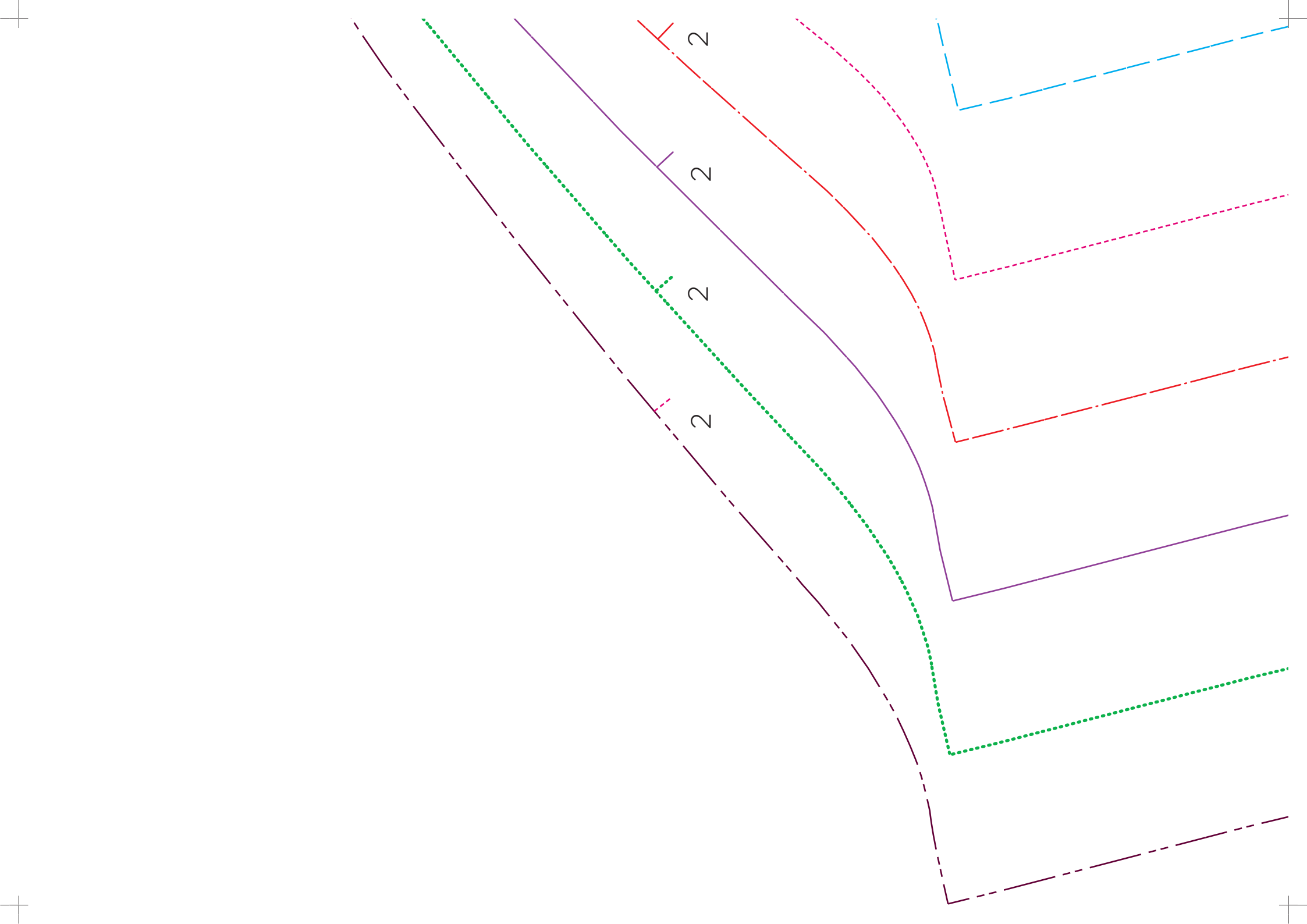
STRIH I

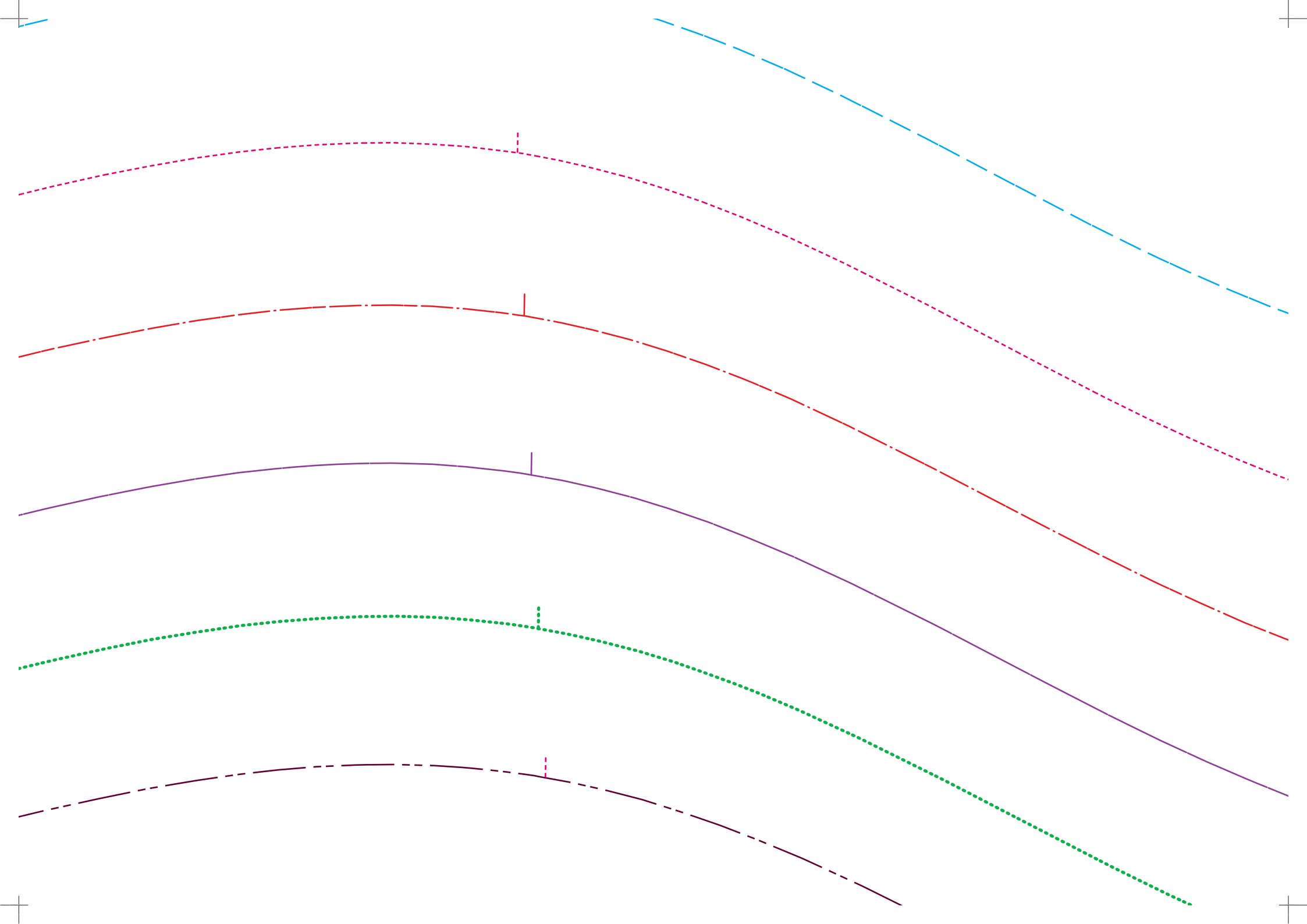
Supra
pro

knoflík



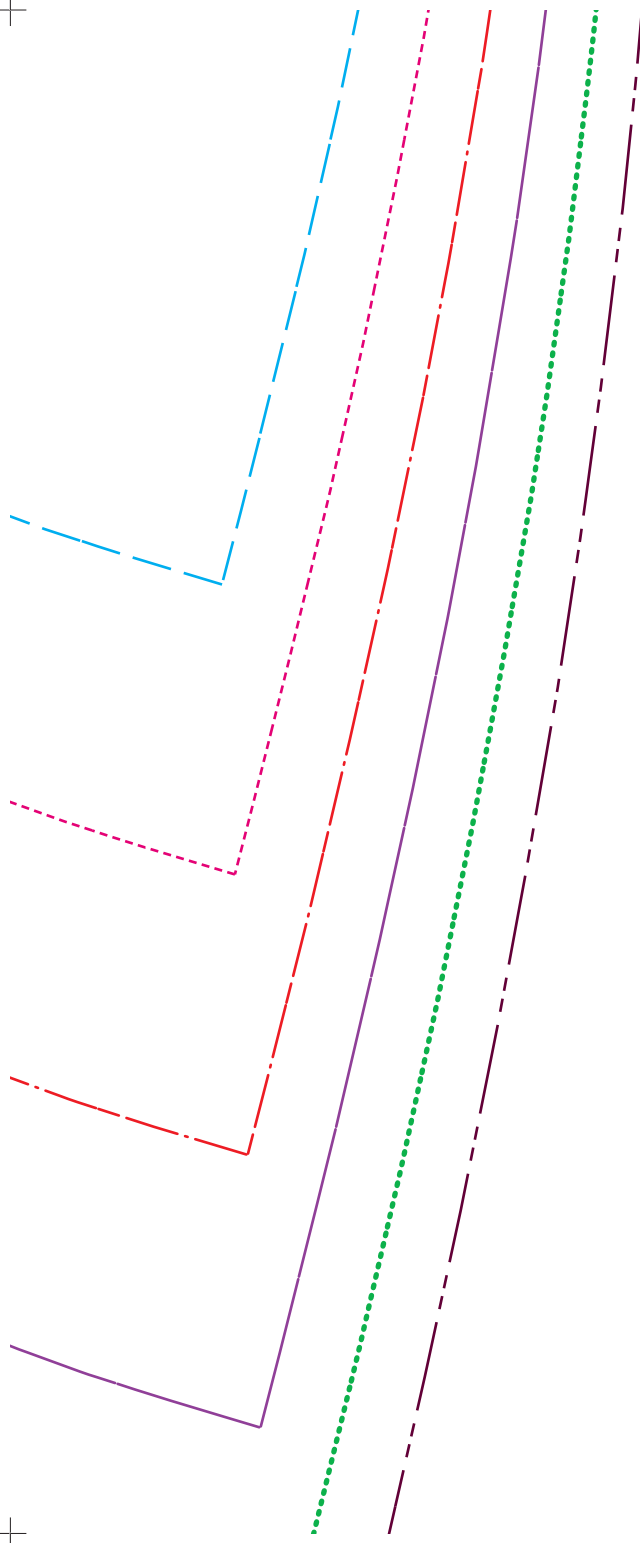
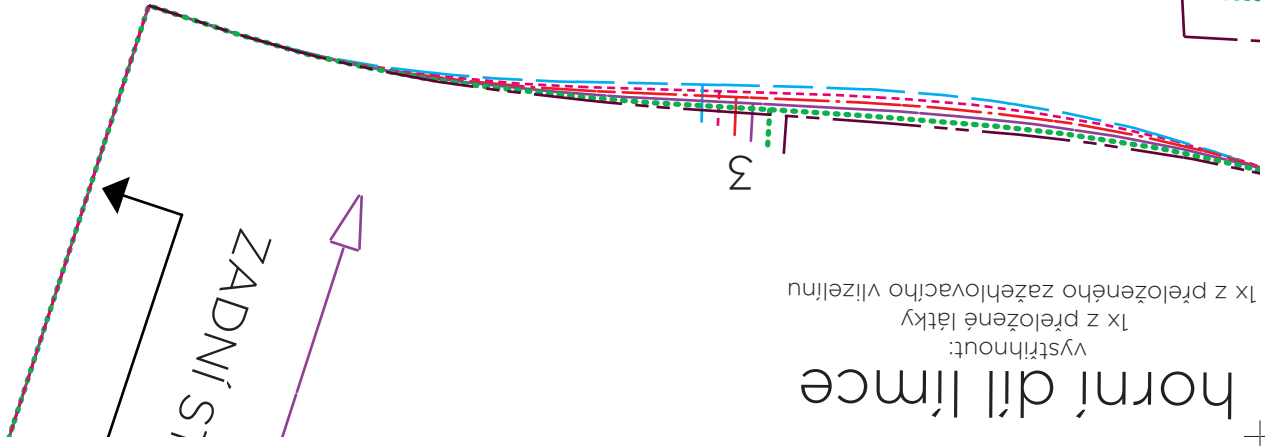






horní díl límce
vystřihnout:
1x z přeložené látky
1x z přeloženého zažehlovacího vlizelínu

3



Super střihy pro baculky

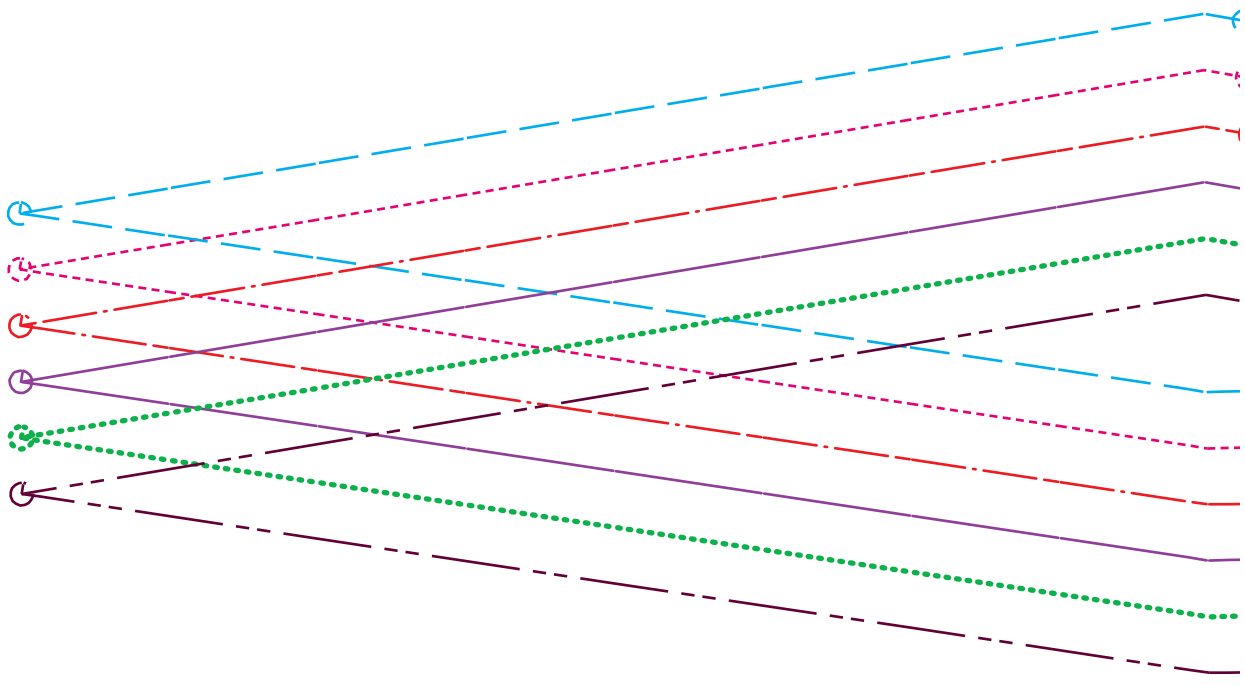
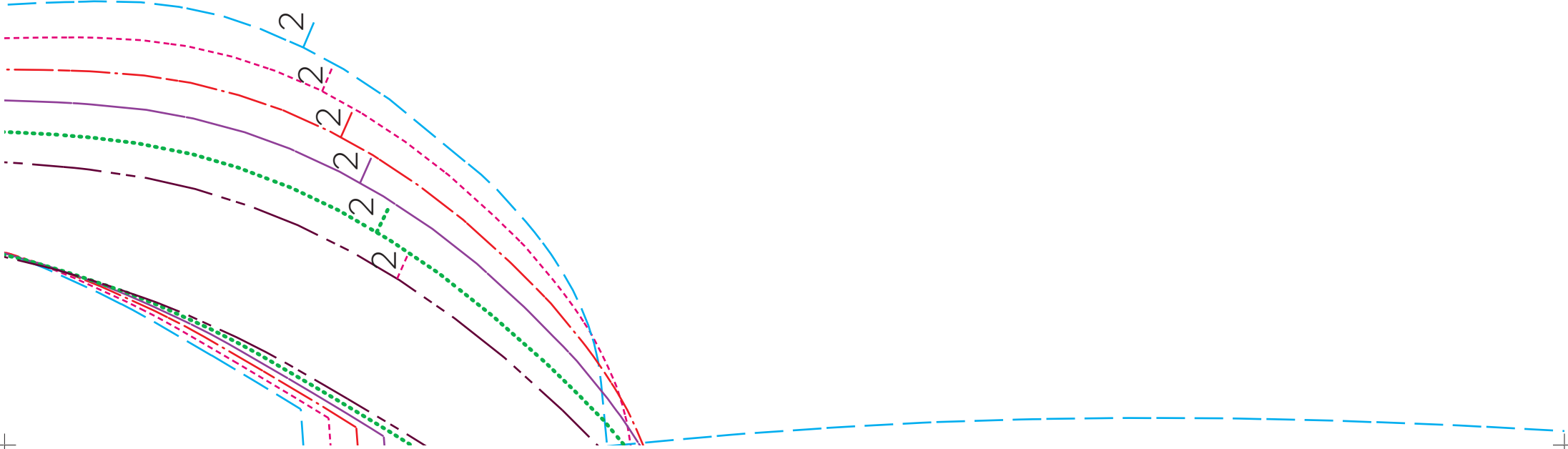
STŘIH BLŮZA AMÉLIE

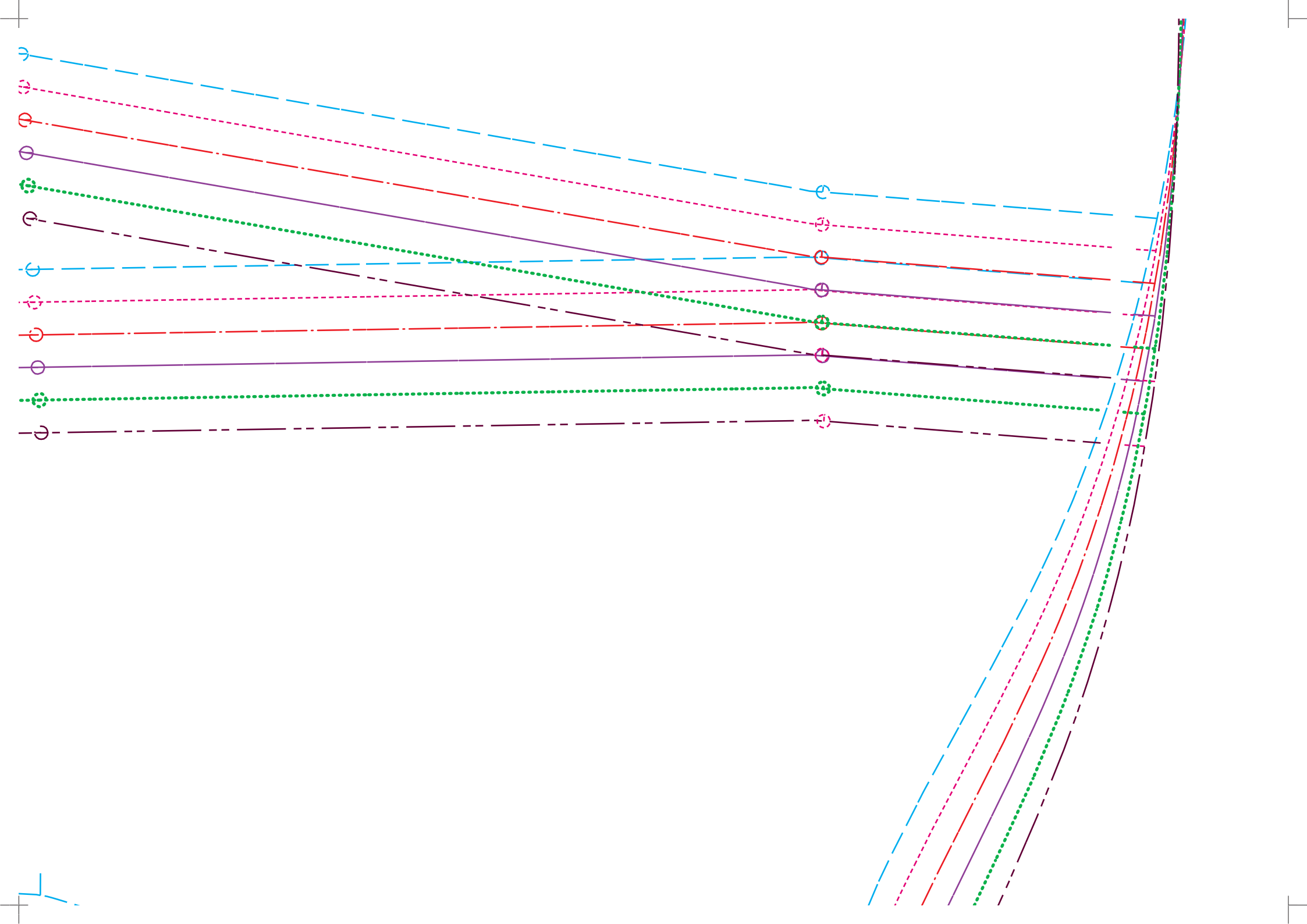
2

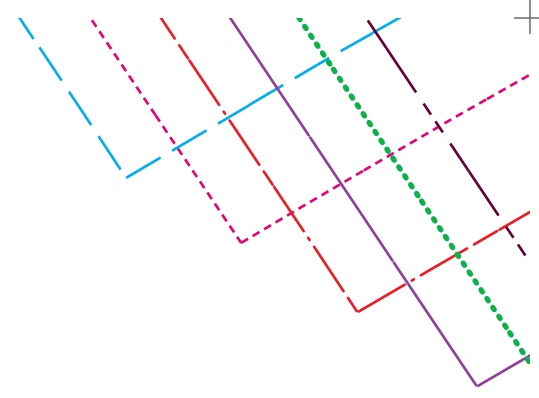


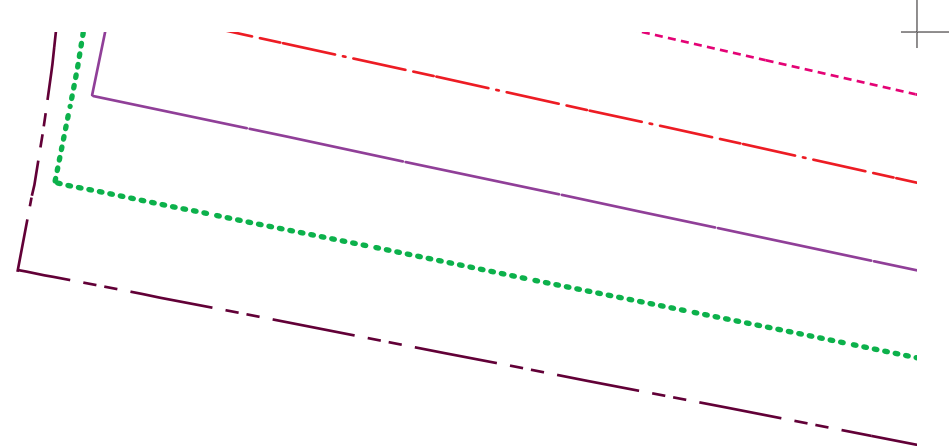
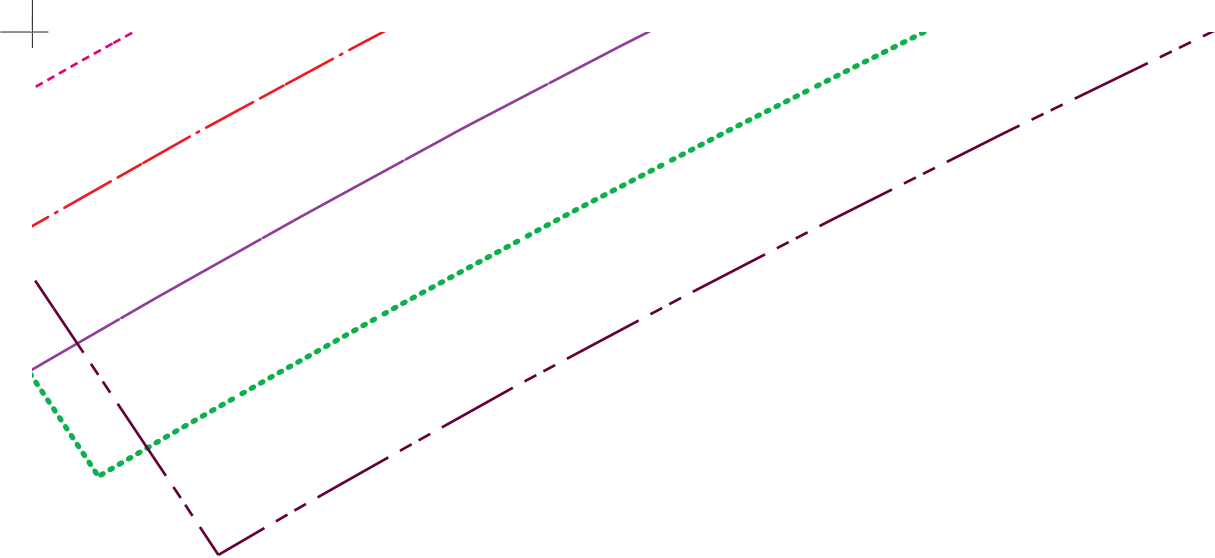
zadní díl

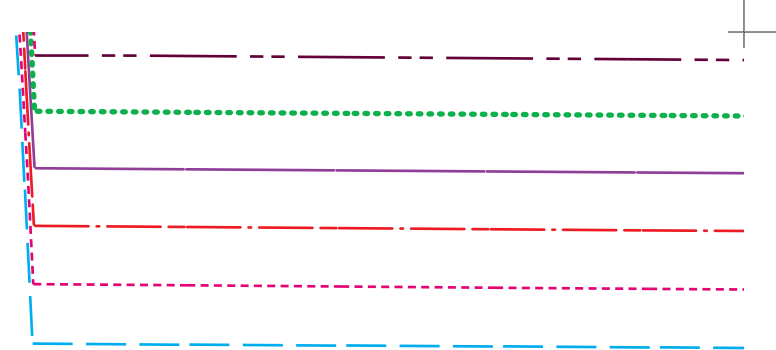
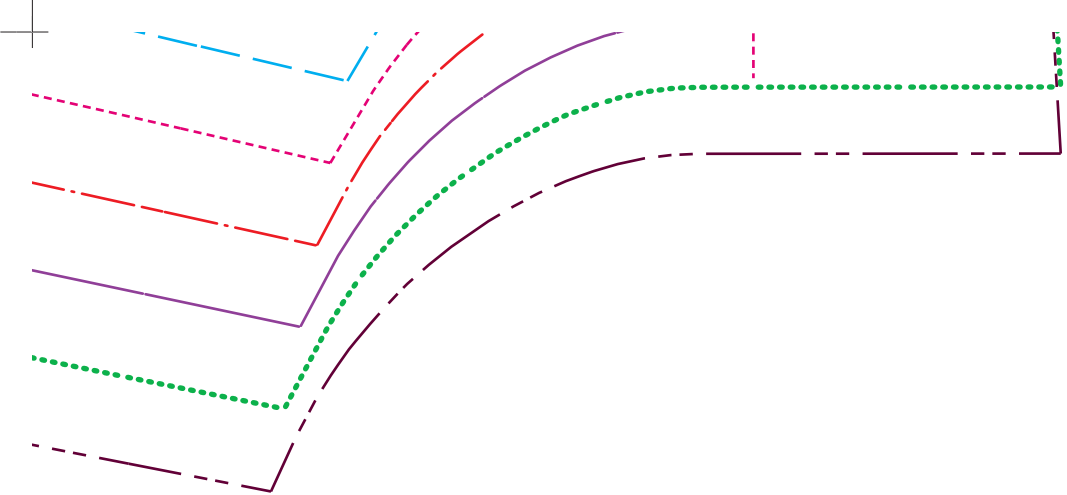
vystřihnout: 1x z přeložené látky

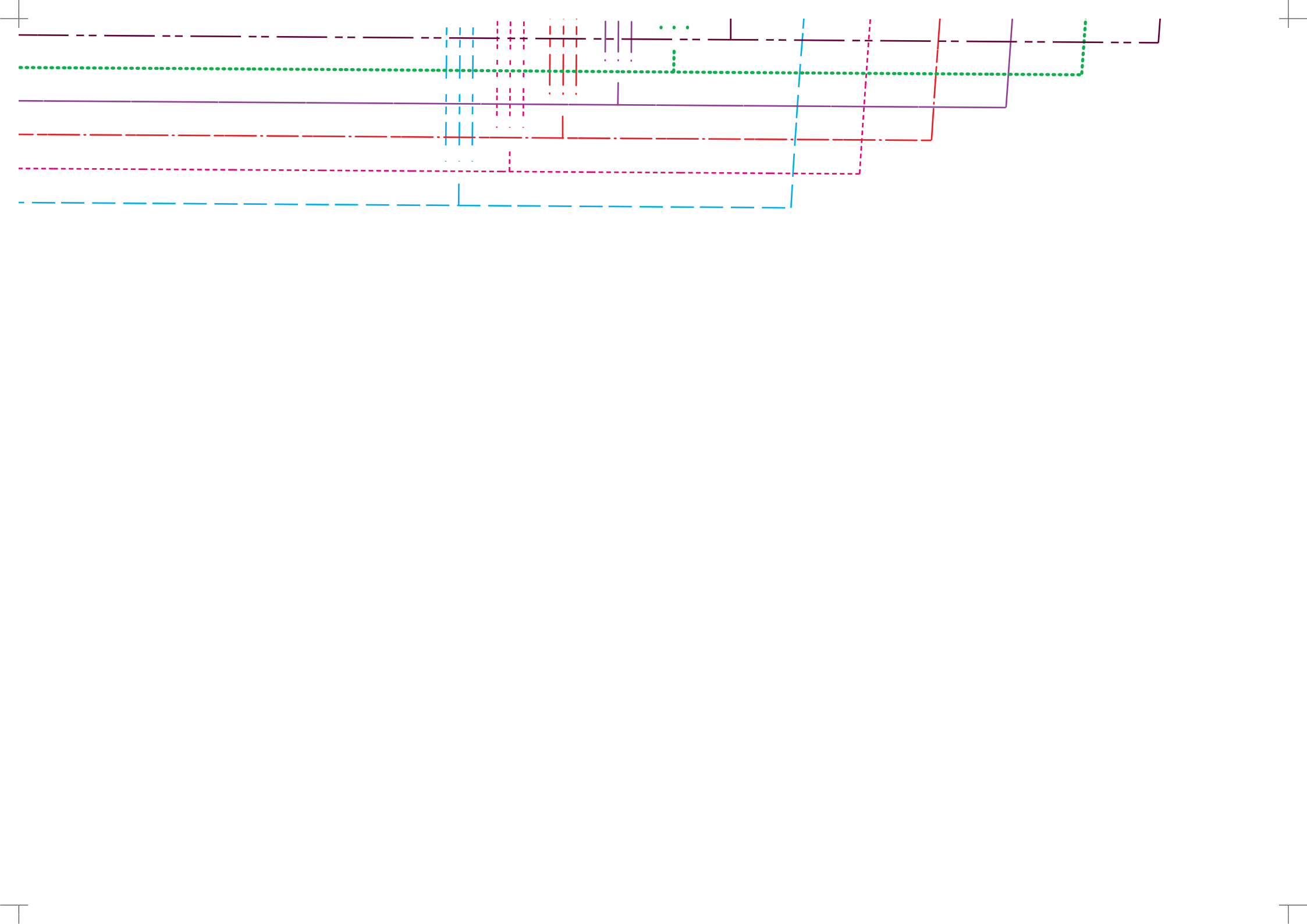






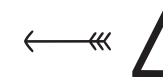








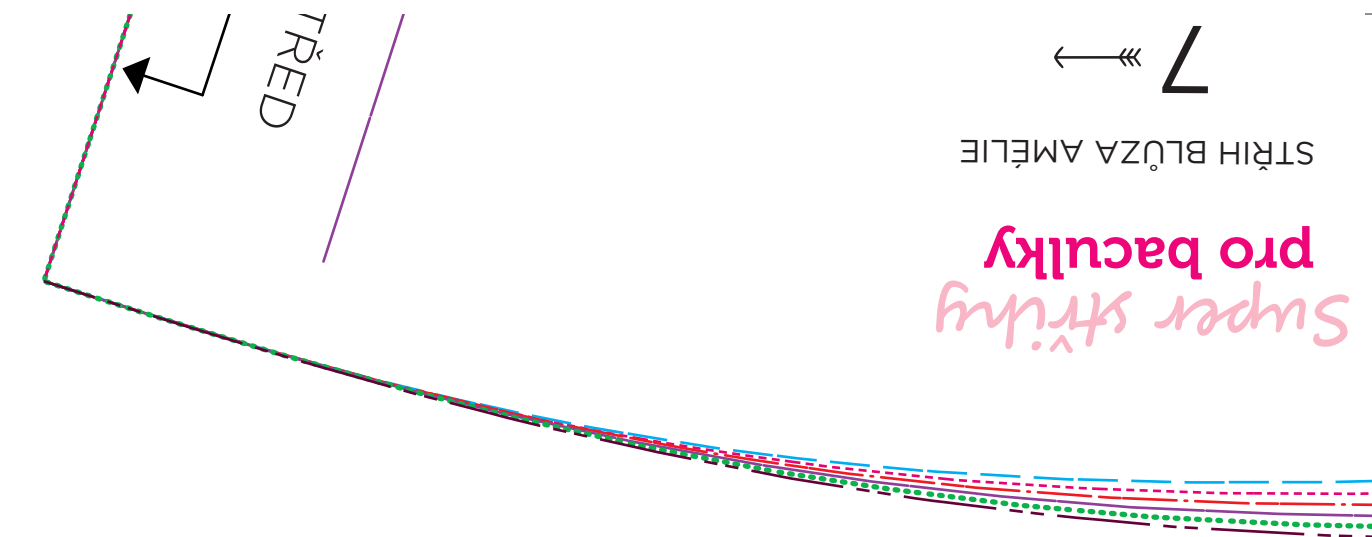




STŘIH BLŮZA AMÉLIE

*Super střihy
pro baculky*

TŘED



vnější okraj začistit drobným cik-cak stehem nebo rolován

